

Knipmode

blad 1 van 2



IN SAMENWERKING MET



WOL
PLEIN.NL



Trui 134

PARTNER 3,5 (PHILDAR)

TRICOTSTEEK EN BOORDSTEEK

BREINAALDEN: 3 EN 3,5

MARKEERRINGEN

Maten

a)2 jaar-b)4 jaar-c)6 jaar-d)8jaar-e)10 jaar

Materiaal (aantal bollen)

KWALITEIT	KLEUR	2 jr	4 jr	6 jr	8 jr	10 jr
PARTNER 3,5	BENGALE	4	5	6	7	8

Samenstelling vh model 50% polyamide
25%kamwol-25%acryl

Gebruikte steken

Boordst. 1/1

Boordst. 2/2

Av. tricotst.

Meerd. op 2 st. van de kanten

Proeflapje

Belangrijk en onmisbaar om een breiwerk in
de juiste afmetingen te verkrijgen.

10 cm av. tricotst. nld. nr 3,5=23st. en 30 nld.

Machinerelingen

De boordst. 2/2 en de boordst. 1/1 van de
halsbies worden gebreid met regeling nr. 9
afstand naaldenbedden nr 3.

De tricotst. en de boordst. 1/1 vh lijfje
worden gebr. met regeling nr 12.

WERKWIJZE

Rugpand

Zet a)80st.-b)88st.-c)96st.-d)100st-e)104 st. op
met de nld. nr 3 en br. 5cm (16nld) boordt.

2/2: begin en eindig de 1e nld. en alle
oneven nld. (goede kant vh werk) met 3r. st.

Br. daarna av. tricotst. met de nld. nr 3,5 en
verdeel in de 1e nld. a)e) 1 meerde. -b)c)d)
1 mind.

U hebt a)81 st. -b)87st.-c)95st.-d)99st.-
e)105st.

Op a)15 cm (46 nld)-b)17cm (50nld)-c)19cm
(58nld)-d)21cm (64nld)-e)24 cm (72nld)
h. na de boordst. De kantsteken met een
gekleurd draadje of met een markeerring
merken om de armsgaten aan te duiden en
rechtdoor br. Op a)25cm (76 nld)-b)29cm
(88nld)-c)33cm (100nld)-d)36cm (108nld)-
e)40cm (120nld) h. na de boordst. vd
onderkant, boordst. 1/1 br: begin en eindig
de 1e nld en alle oneven nld. (goede kant vh
werk) met 2 r. st.

Op a)28cm (84nld)-b)32cm (96nld)-c)36cm
(108 nld)-d)39cm (116nld)-e)43cm (128nld)
h. na de boordst. vd onderkant, voor de
schouders ied. 2e nld. aan weersz. afk.:

a)4x4st. en 2x5st.

b)3x4st. en 3x5st.

c)6x5st.

d)5x5st. en 1x6st.

e)2x5st. en 4x6st.

Ondertussen, op a)29cm (88nld)-b)33cm
(100nld)-c)37cm (112nld)-d)40cm (120nld)-
e)44cm (132nld) h. na de boordst. vd
onderkant, voor de hals de midd. a)9st.-
b)11st.-c)13st.-d)e)15 st. afk., ied. deel apart
verder br. en ied. 2e nld aan halszijde afk.:

a)2x5st.-b)c)d)e) 1x6st. en 1x5st.

Werk de andere halszijde op dezelfde wijze af.

Voorpand

Zet a)80st.-b)88st.-c)96st.-d)100st.-e)104st.
op met de nld nr 3 en br. 3,5 cm (12nld)
boordst. 2/2: begin en eindig de 1e nld.
en alle oneven nld.(goede kant vh werk) met
3r. st.

Br. daarna av. tricotst. met de nld. nr 3,5 en
verdeel in de 1e nld. a)e) 1 meerde.-b)c)d) 1
mind.

U hebt: a)81 st.-b)87st.-c)95st.-d)99st.-
e)105st.

Op a)15cm (46nld)-b)17cm (50nld)-c)19cm
(58nld)-d)21cm (64nld)-e)24 cm (72 nld) h. na
de boordst., de kantsteken met een gekleurd
draadje of met een markeerring merken op de
armsgaten aan te duiden en rechtdoor br.

Op a)19cm (58nld)-b)23cm (70nld)-c)26cm
(78nld)-d)29cm (88nld)-e)33cm (100nld) h.
na de boordst. vd onderkant, de midd. steken
in boordst. 1/1 br. en de andere st. in av.
tricotst. op basis van het telpatroon voor de
fantasiepunt.

Op a)23cm (70nld) -b)27cm (82nld)-
c)30cm(90nld)-d)33cm (100nld)-e)37cm
(112nld) h. na de boordst. vd onderkant,
voor de hals de midd. a)9st.-b)11st.-c)13st.-d)
e)15st. afk., ied. deel apart verder br. en aan
halszijde afk.:

Knipmode

blad 2 van 2



IN SAMENWERKING MET



a) ied. 2e nld.: 2x2st., 4x1st. en ied. 4e nld.: 2x1st.
 b) ied. 2e nld.: 1x3st., 1x2st., 4x1st., en ied. 4e nld.: 2x1st.
 c) d) e) ied. 2e nld.: 1x3st., 1x2st., 3x1st., en ied. 4e nld.: 3x1st.

Ondertussen op a) 25cm (76nld)-b) 29cm (88nld)-c) 33cm (100nld)-d) 36cm (108nld)-e) 40cm (120nld) h. na de boordst. vd onderkant, alle st. in boordst. 1/1 br.; plaats 2r.st. aan de goede kant aan de zijde vh armsgat.

Op a) 28cm (84nld)-b) 32cm (96nld)-c) 36cm (108nld)-d) 39cm (116nld)-e) 43cm (128nld) h. na de boordst. vd onderkant, voor de schouder ied. 2e nld aan de zijde vh armsgat afk.

a) 4x4st. en 2x5st.
 b) 3x4st. en 3x5st.
 c) 6x5st.
 d) 5x5st. en 1x6st.
 e) 2x5st. en 4x6st.

Werk de andere halszijde op dezelfde wijze af.

Mouwen

Zet a) 54st.-b) 58st.-c) 62st.-d) 62st.-e) 66st. op met de nld nr 3 en br. 10cm (32nld) boordst. 2/2 en eindig de 1e nld en alle oneven nld. (goede kant vh werk) met 2r. st.

Br. daarna av. tricotst. met de nld 3,5 en verdeel in de 1e nld: c) e) 2 mind.

U hebt a) 54st.-b) 58st.-c) 60st.-d) 62st.-e) 64st.

Maak aan weerszijden op 2st. van de kanten:

a) ied. 10e nld.: 3x1 meerd.
 b) ied. 10e nld.: 2x1 meerd. en ied. 8e nld.: 3x1 meerd.
 c) ied. 8e nld.: 3x1 meerd. en ied. 6e nld.: 6x1 meerd.
 d) ied. 8e nld.: 6x1 meerd. en ied. 6e nld.: 4x1 meerd.
 e) ied. 8e nld.: 6x1 meerd. en ied. 6e nld.: 6x1 meerd.
 U hebt a) 60st.-b) 68st.-c) 78st.-d) 82st.-e) 88st.

Kant op a) 13cm (40nld)-b) 17,5cm (52nld)-c) 22cm (66nld)-d) 26cm (78nld)-e) 29,5cm (90nld) h. na de boordst., alles af.

Br. een tweede zelfde mouw.

Halsbies

Zet a) 86st.-b) 90st.-c) 96st.-d) e) 100st. op met de nld. nr 3 en br. 2 cm (6nld) boordst. 1/1. Br. daarna 1 nld. r. aan de goede kant en enkele nld. tricotst. in een andere kleur. Pers deze nld. tricotst. op: bij de steek per steek afwerking worden ze uitgehaald tot aan de basiskleur.

Afwerking

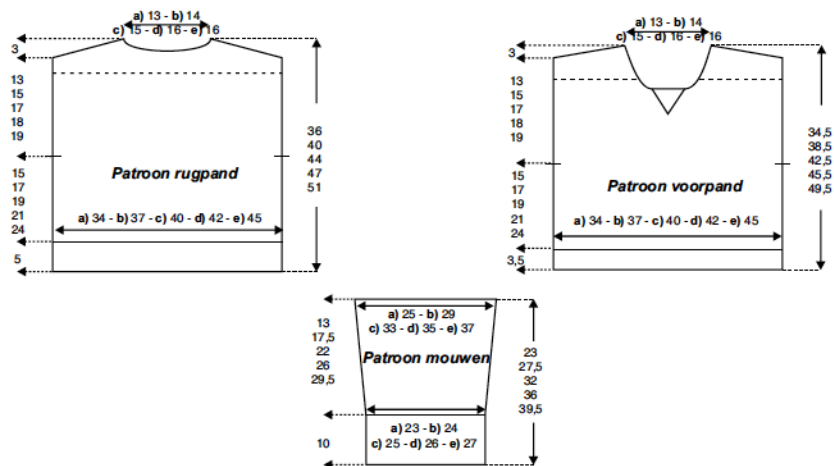
Sluit de schoudermaden.

Naai de mouwen tussen de gemerkte steken van rug- en voorpand.

Sluit de zijmaden en laat hierbij de boordst. vd onderkant vrij.

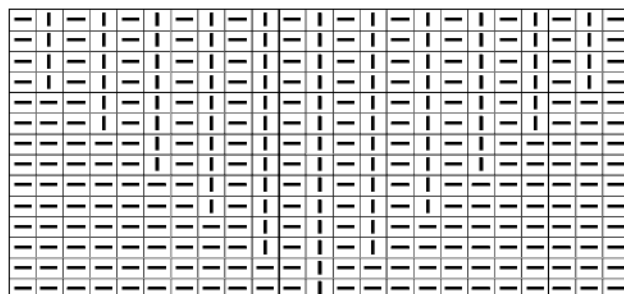
Sluit de onderkant van de mouwen.

Naai de halsbies steek per steek met stiksteken aan de goede kant vh werk.



Alle vermelde cijfers stemmen overeen met de patroonmaten in centimeter, zowel in de breedte als in de hoogte

Telpatroon van de fantasiepunt



Midd. steek

Legenda

- = r. st. aan de goede kant of av. aan de av. kant
- = av. st. aan de goede kant of r. aan de av. kant