

Knipmode

blad 1 van 2



IN SAMENWERKING MET



WOL
PLEIN.NL



Vest 116

MAAT 36/38 (40/42)

MERINO AIR (LANA GROSSA)

BOORDSTEEK, PATENTSTEEK,
TRICOTSTEEK

BREINAALDEN: 5,5 EN 6

De gegevens voor maat 40/42 staan tussen haakjes. Wanneer er maar 1 getal staat aangegeven, geldt dit voor beide maten.

Materiaal

Ca. 500 (550) g „Merino Air“ (90% scheerwol (merinoswol), 10% polyamide, ll. = ca. 130 m/50 g) van Lana Grossa in taupe (kl. 10); breinld. nr. 5,5 en 6; 1 gesp van Union Knopf, art. 59689, maat 001, kl. 16 grijsbeige/donkerbruin.

Knoopjesrand

De 1e s. van elke nld. als bij het recht br. afh. De laatste s. van elke nld. r. br. Opgelet: aan alle delen de knoopjesrand breien!

Boordpatroon A

Afw. 1 s. r., 1 s. av. br.

Boordpatroon B

Afw. 2 s. r., 2 s. av. br.

Tricotsteek

Hg. nld. r., tg. nld. av. br.

Patentpatroon

Vlg. breipatroon br. De getallen rechtsbuiten geven de hg. nld. aan, linksbuiten de tg. nld. In de breedte de nld. met de s. voor de 1e pijl beginnen, het pg. = 2 s. tussen de pijlen steeds br., eindigen met de s. na de 2e pijl. In de hoogte de 1e - 4e nld. 1x br., dan de 3e en 4e nld. steeds herh. Opgelet: 1 s. met o. telt als 1 s.

Geaccentueerde minderingen

Aan het begin van de nld. na de 2e s. 2 s. overgehaald samenbr. = 1 s. als bij het recht br. afh., de volg. s. r. br. en de afgeh. s. overhalen. Aan het einde van de nld. voor de laatste 2 s. 2 s. r. samenbr. Er wordt aan weersz. 1 s. geminderd.

Stekenproef

14 s. en 37 nld. patentpatroon met nld. nr. 6 = 10 x 10 cm; 15 s. en 23 nld. tr. met nld. nr. 6 = 10 x 10 cm. Opgelet: de pijlen in het patroonschema geven de breirichting aan!

Rugpand

77 (83) s. met nld. nr. 5,5 opzetten. In patentpatroon br. Na de 2e nld. vanaf de opzet met nld. nr. 6 verder br. Na 30 cm = 112

nld. vanaf de opzet de pas in tr. voortzetten, daarbij in de 1e nld. ter compensatie van het patroon gelijkmatig verdeeld 6 s. gedraaid uit het dwarsdraadje meerd. = 83 (89) s. Na 8 cm = 18 nld. vanaf het pasbegin aan weersz. voor de raglan 1 s. geaccentueerd mind., dan in elke 4e nld. 4 (3)x 1 s. en in elke 2e nld. nog 20 (24)x 1 s. geaccentueerd mind. Reeds bij een raglanhoogte van 23 (25) cm = 52 (56) nld. voor de ronde hals de midd. 21 s. afk. en beide helften afzonderlijk verder br. Aan de binnenrand voor de rest van de ronding in elke 2e nld. nog 1x 2 s. en 1x 1 s. afk. Na de laatste raglanmindering de overige 3 s. afk. De andere helft in spiegelbeeld beëindigen.

Linkervoorpand

51 (53) s. met nld. nr. 5,5 opzetten. In patentpatroon br. Na de 2e nld. vanaf de opzet met nld. nr. 6 verder br. Na 30 cm = 112 nld. vanaf de opzet de pas als volgt voortzetten, daarbij in de 1e nld. ter compensatie van het patroon met de eerste 41 (43) s. gelijkmatig verdeeld 7 (8) s. gedraaid uit het dwarsdraadje meerd. = 58 (61) s.: kants., 47 (50) s. tr., 9 s. boordpatroon A volgens de patentsteek, kants. Reeds in de 3e nld. vanaf het begin van de pas voor de schuine hals aan de linkerrand 1 s. mind., hiertoe voor de boordpatroon-s. de 2 laatste tricotsteek-s. overgehaald samenbr., zie geaccentueerde minderingen. Deze mindering in elke 2e nld. nog 11x, in elke 4e nld. 6x en in elke 6e nld. nog 2x herh. De minderingen voor de raglan aan de rechterrand daartussen op dezelfde hoogte als bij het rugpand uitvoeren. Bij een raglanhoogte van 25 (27) cm = 58 (62) nld. aan de rechterrand 2 s. afk. en met de overige 11 s. voor de achterste halsbies nog 10 cm boordpatroon in de indeling als tot nu toe br. Dan de s. afk., zoals ze zich voordoen.

Rechtervoorpand

Eerst het onderste voorpand dwars br. Hiertoe 23 s. met nld. nr. 6 opzetten. In patentpatroon br. Na 35 (37) cm = 130 (136) nld. vanaf de opzet de s. afk., zoals ze zich voordoen. Nu met nld. nr. 6 uit een zijrand 51 (53) s. opnemen. In patentpatroon br., daarbij met 1 tg. nld. = 2e patroonnld. beginnen. Na 15 cm = 56 nld. inclusief opneem-nld. de pas in spiegelbeeld t.o.v. het linkervoorpand met boordpatroonbies en in

Knipmode

blad 2 van 2



IN SAMENWERKING MET



WOL
PLEIN.NL

tr. br., daarbij voor de minderingen voor de schuine hals telkens na de boordpatroonbies de eerste 2 tricotsteek-s. r. samenbr.

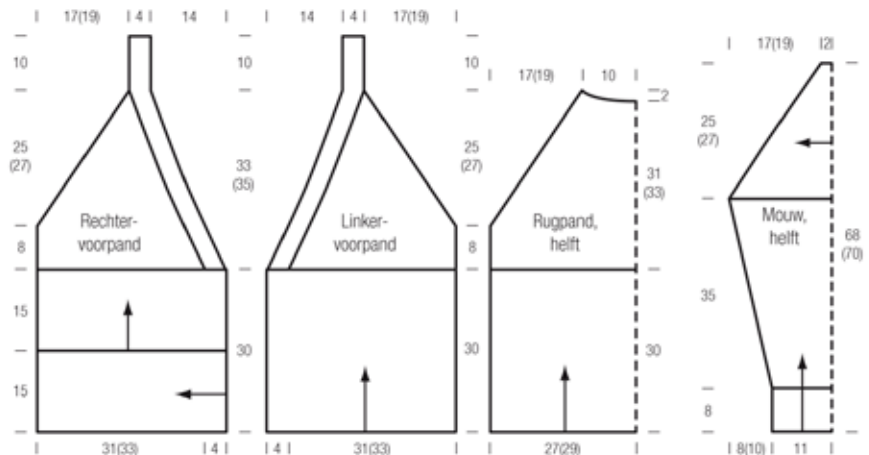
Mouwen

In 2 delen br. Eerst het onderste mouwdeel br. Hiertoe 34 s. met nld. nr. 5,5 opzetten. Voor de boord 8 cm = 21 nld. boordpatroon B br., daarbij met 1 tg. nld. en na de kant-s. met 1 s. av. beginnen, aan het einde van de nld. voor de kant-s. met 1 s. av. eindigen. Dan met nld. nr. 6 in tr. verder br. Aan weersz. voor de schuine mouwranden in de 5e nld. vanaf het einde van de boord 1 s. meerd., dan in elke 6e nld. 11 (7)x 1 s. en in elke 4e nld. nog 0 (7)x 1 s. meerd. = 58 (64) s. Na 35 cm = 80 nld. vanaf het einde van de boord de s. losjes afk. Nu de mouwkop met raglan dwars in patentpatroon br. Hiertoe 5 s. met nld. nr. 6 opzetten en na de kant-s. het pg. en 1 s. na de 2e pijl br., met de kant-s. eindigen. Vanaf de volg. tg. nld. logisch in patentpatroon br. Aan de rechterrand van het werk voor de schuine rand in de 3e nld. vanaf de opzet na de 3e s. 1 s. r. gedraaid uit het dwarsdraadje meerd., deze meerdering in elke 2e nld. nog 29 (33)x herh. en in het patentpatroon invoegen = 35 (39) s. Na 17 (19) cm = 62 (70) nld. vanaf de opzet 4 cm = 14 nld. rechtdoor verder br. Vervolgens aan de rechterrands in de volg. hg. nld. 1 s. mind., hiertoe de 4e en 5e s. overgehaald samenbr., zie geaccentueerde minderingen. Deze mindering in elke 2e nld. herh., tot er nog 5 s. over zijn.

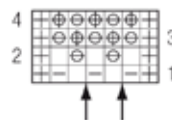
Opgelet: wanneer in de tg. nld. voor deze minderingen 2 s. naast elkaar liggen, die av. moeten worden afgehaald, daarvan steeds alleen de 1e s. met o. av. afh. en de 2e s. av. br., zodat het samenbr. van de s. in de volg. hg. nld. goed functioneert. Dan de overige 5 s. afk. De mouwkop vlg. patroonschema aan het onderste mouwdeel naaien.

Afwerken

Delen spannen, bevochtigen en laten drogen. Zij- en mouwnaden telkens tot het begin van de raglan dichtnaaien. Mouwen inzetten. Nu de halsbiezen aan de korte kanten aan elkaar naaien. De binnenste biesrand enigszins gerekt aan de halsrand naaien. Vest naar believen met de gesp sluiten.



Breipatroon



Tekenverklaring:

- ☐ = kant-s.
- = 1 s. r.
- ▢ = 1 s. av.
- ⊕ = 1 s. met 1 o. av. afh.
- ⊗ = s. en o. van de voorgaande nld. r. samenbr.