

Knipmode

blad 1 van 1



IN SAMENWERKING MET



WOL
PLEIN.NL



Materiaal

ca. 100 g "Lei" (100% scheerwol (merinoswol), looplengte ca. 40 m/50 g) van Lana Grossa in neonoranje (kl. 502) en ca. 50 g neofuchsiaroze (kl. 504); een set van 5 breinaalden zonder knop nr. 10.1 haaknaald nr. 6.

Kabelpatroon

aantal s. deelbaar door 9. Vlg. breipatroon breien. De getallen rechtsbuiten geven de patroon-t. aan. In de niet getekende teruggaande t. de s. br., zoals ze zich voordoen. In de breedte het patroongedeelte = in het begin 9 s. tussen de pijlen steeds herh. Voor de duidelijkheid zijn er 2 patroongedeeltes getekend. Vanaf de 24e l. zijn de minderingen ingetekend. Zo worden er per patroongedeelte in de 24e t. 2 s., in de 31e t. 1 s., in de 32e t. 2 s. en in de 33e t. 2 s. geminderd, dus 7 s. per patroongedeelte. Er blijven per patroongedeelte 2 s. over. In de hoogte 1x de l. - 33e t. breien, daarbij de 1e - 5e t., 7e - 11e t., 13e - 17e t., 19e - 23e t. en 25e - 28e t. telkens alleen recht br.

Stekenproef

11 s. en 14 t. kabelpatroon met nld. nr. 10 = 10 x 10 cm.

Uitvoering

de muts vanaf de onderste rand in toeren br. 54 s. met de breinaalden zonder knop nr. 10 in neonoranje opzetten. Dan de s. over 4 naalden verdelen = 2x 18 s. en 2x 9 s. per naald. In kabelpatroon br., daarbij het begin van de t. markeren = 6 patroongedeeltes per toer. In de 24e t. met de minderingen voor de punt beginnen en als ingetekend uitvoeren. Na de 33e t. zijn er nog 12 s. over. nt van de muts naaien.

Muts 108

OMTREK HOOFD CA. 54 - 56 CM
OMTREK MUTS 48 CM, CA. 26 CM
HOOG ZONDER POMPON

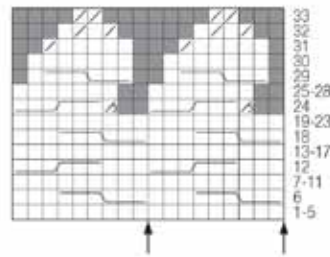
LEI (LANA GROSSA)

BREINAALDEN: 10


HAAKNAALDEN: 6

KABELSTEEK

Breipatroon



Tekenverklaring:

- = 1 s. recht
- = 2 s. recht samenbr.
- = 3 s. recht samenbr.
- = geen s., zorgt alleen voor een beter overzicht en wordt bij het breien gewoon overgeslagen
-  = 6 s. naar links kruisen: 3 s. op een hulplnd. voor het werk leggen, de volgende 3 s. recht breien, dan de 3 s. van de hulplnd. recht breien
-  = 6 s. naar rechts kruisen: 3 s. op een hulplnd. achter het werk leggen, de volgende 3 s. recht breien, dan de 3 s. van de hulplnd. recht breien