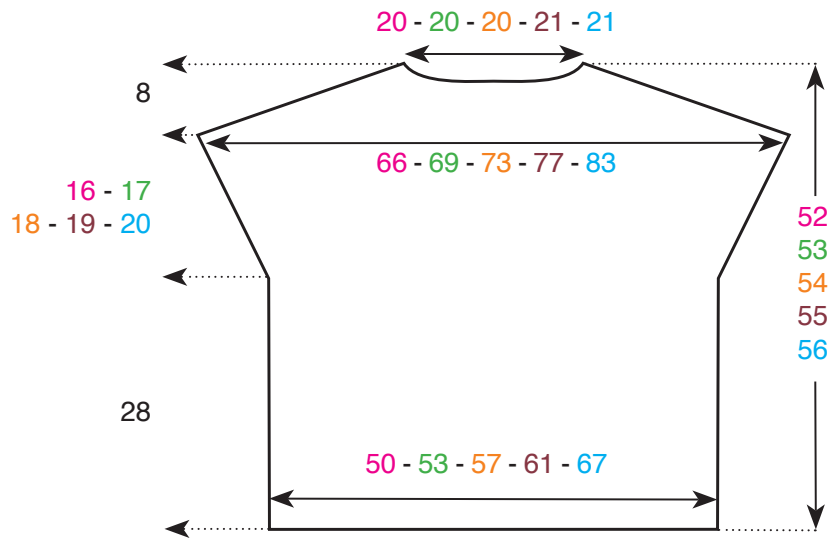
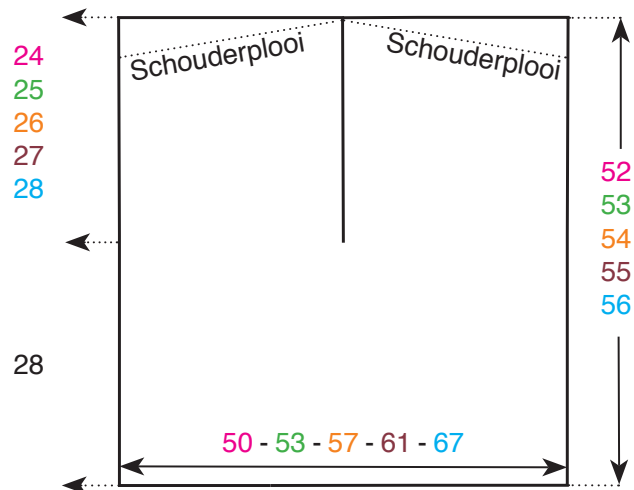


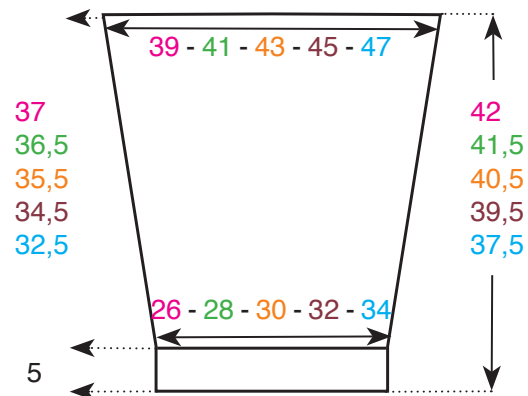
Patroon rugpand



Patroon voorpand

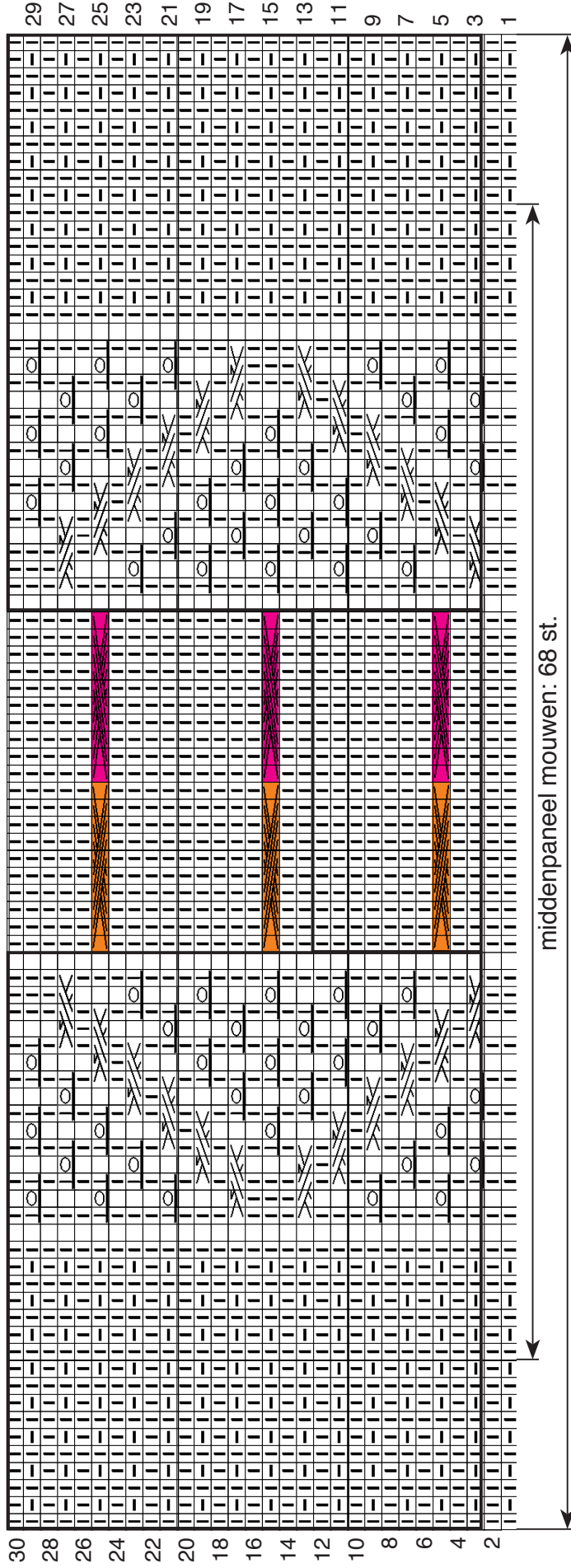


Patroon mouwen



Afmetingen in cm

Telpatroon fantasiest.



middenpaneel mouwen: 68 st.

middenpaneel voorpand: 88 st.

Br. de eerste 2 nld. en herh. steeds wat omlijst is

□ = r. st. aan de goede kant of av. st. aan de av. kant

□ ou □ = av. st. aan de goede kant of r. st. aan de av. kant

□□□□ = br. 1 r. st., maak 1 omslag, br. 1 av. st. en 1 r. st., haal de 1e r. st. over de omslag en de 2 st.

□□□□□ = plaats 3 st. op een kabelind. vóór het werk, br. de volg. 2 st. (de 1e st. r. en de 2e st. av.), br. daarna de 3 st. van de kabelind. r.

□□□□□□ = plaats 2 st. op een kabelind. achter het werk, br. de volg. 3 st. r., br. daarna de 2 st. van de kabelind. (de 1e st. av. en de 2e st. r.).

