

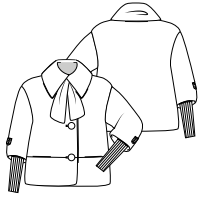


Gebruik voor dit patroon een rekbare stof

Alle patronen zijn ook te bestellen in onze webshop op [knipmode.nl/shop](http://knipmode.nl/shop)

Op deze pagina vind je een overzicht van alle modellen. De stippen geven de moeilijkheidsgraad aan. De paginacijfers verwijzen naar de foto's in het tijdschrift. De cijfers en letters op de patroondelen in het knipvoorbeeld corresponderen met de genoemde cijfers en letters in de werkvolgorde.

## JAS / JACKJE



11 GEWATTEERDE JAS ●●●



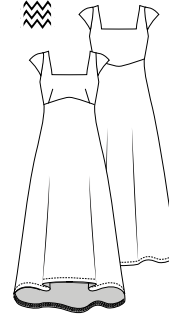
12 JAS ●●●



16 JACKJE ●●●●



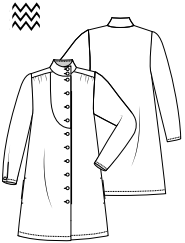
3 JURK ●●●



5 JURK ●●●



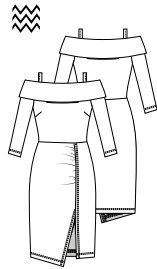
6 JURK ●●●



13 JURK ●●●



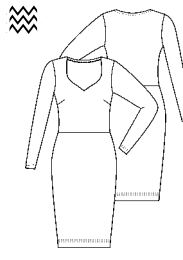
15 ROBE-MANTEAU ●●●●



18 JURK ●●



19 JURK ●●



20 JURK ●●



21 JURK ●●

## BLOUSE / TOP



2 BLOUSE ●●●



14 BLOUSE ●●●



22 TOP ●●

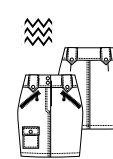


23 TOP ●●

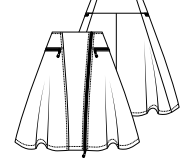
## ROK



4 KOKERROK ●●

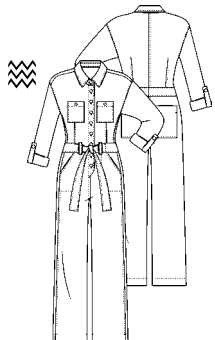


10 ROKJE ●●●



17 ROK ●●●

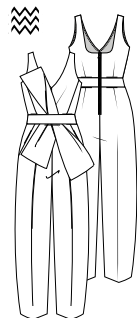
## JUMPSUIT/BROEK



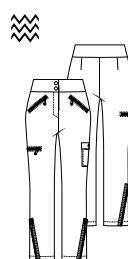
1 JUMPSUIT ●●●



7 BROEK ●●●



8 JUMPSUIT ●●●



9 BROEK ●●●

### Moeilijkheidsgraad van de patronen

- Bijna geen ervaring
- Weinig ervaring
- Meer ervaring
- iets meer ervaring
- Voldoende ervaring