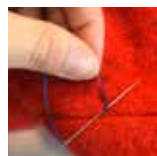
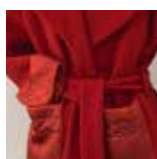
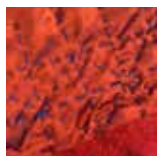


SASHIKO BORDUURSEL

In Japan wordt het nog veel toegepast: het Sashiko borduursel. Oorspronkelijk werd deze traditionele techniek gebruikt om kleding te versterken en oude kleding te repareren met kleine lapjes. Ook kun je er stoffen mee watteren. Voor ons was dit een een-tweetje: we hadden een kimonomodel jas met grote glanzende kraag, mouwomslagen en zakken. Hoe mooi is het om die met een Japans rijgstekenpatroon op te leuken?



DIT HEB JE NODIG:

- Dik naai- of borduurgaren in een contrasterende kleur.
- Een wat dikkere lange naald met scherpe punt.
- Het borduurpatroon vind je online op knipmode.nl/tijdschrift

WERKWIJZE:

- Neem met krijt het patroon over of geef de lijnen aan met speldjes. Rijg de lijnen met steken van ongeveer 3 mm.
- Hecht telkens de uiteinden van de draad af aan de binnenkant; dat doe je door het garen 3 keer om de naald te slaan, de naald erdoor te halen, en vervolgens de naald nogmaals door het ontstane knoopje te halen.

Voor deze rubriek gebruikten we JAS 2 (zie ook pag. 60)



