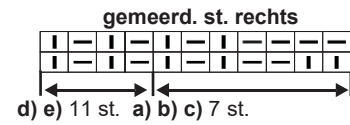
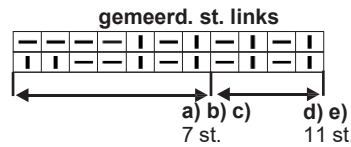
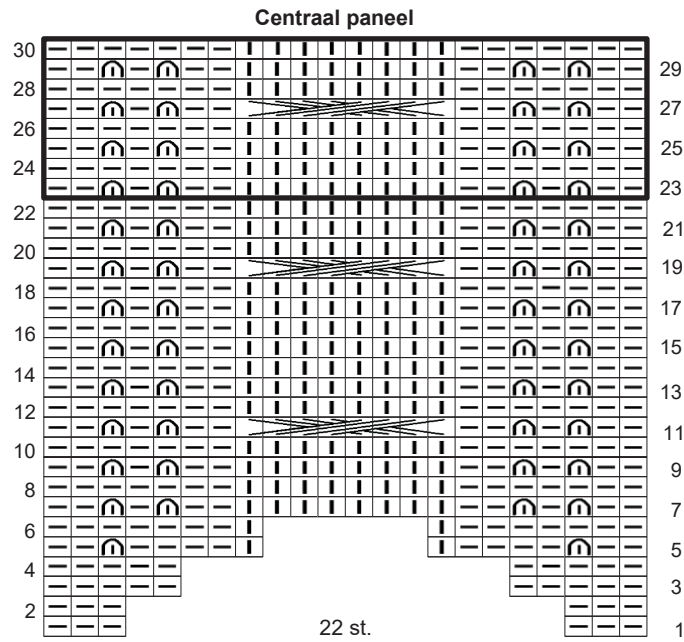
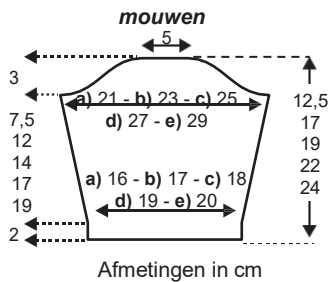
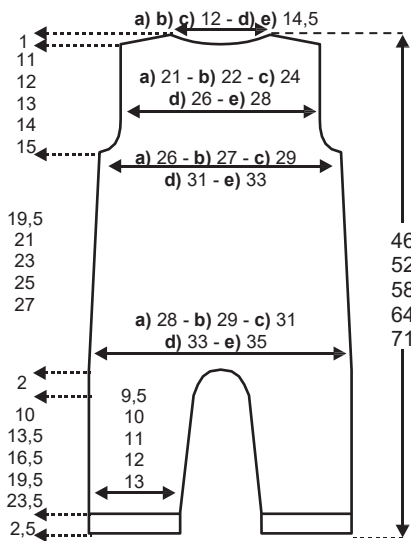
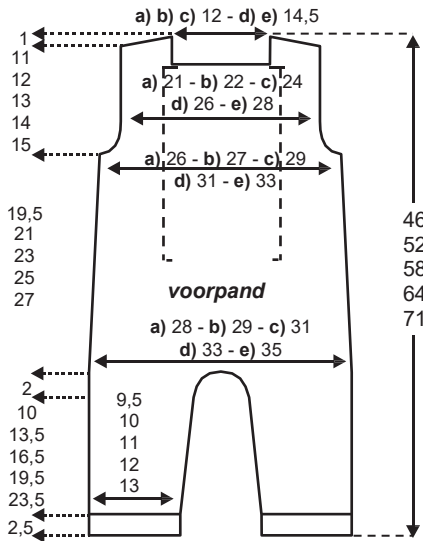


# Knippie 4 2017

## Kruippak tekeningen



■ = r. st. aan de goede kant of av. st. aan de av. kant  
 □ = av. st. aan de goede kant of r. st. aan de av. kant

□ = dubb. r. st. aan de goede kant: br. 1 r. st. waarbij u de rechternld. niet in de st. vd linkernld. insteekt zoals deze op de nld. staat, maar in de st. er vlak onder.

□ = 8 r. st. naar rechts kruisen (4 en 4): plaats 4 st. op een kabelnld. achter het werk, br. de volg. 4 st. r. en daarna de 4 st. vd kabelnld.

