


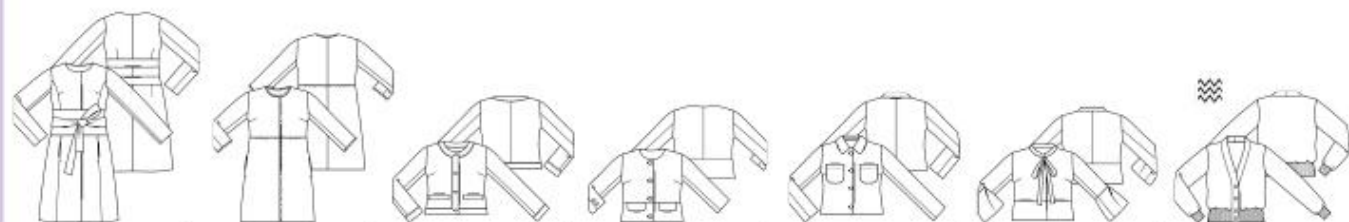
PATRONEN MAART 2017

 Gebruik voor dit patroon een rekbaar stof

Op deze pagina vind je een overzicht van alle modellen. De stippen geven de moeilijkheidsgraad aan. De paginacijfers verwijzen naar de foto's in het tijdschrift. De cijfers en letters op de patroondelen in het knipvoorbeeld corresponderen met de genoemde cijfers en letters in de werkvolgorde.

 Alle patronen zijn ook online te bestellen in onze webshop op www.knipmode.nl/shop

JAS / JASJE / VEST / JACKJE



3 JAS ●●●
meten 34 t/m 54

13 JASJE ●●●
meten 34 t/m 54

14 JASJE ●●●
meten 34 t/m 54

15 JASJE ●●●
meten 34 t/m 54

16 JASJE ●●●
meten 34 t/m 54

17 JASJE ●●●
meten 34 t/m 54

18 VEST ●●
meten 34 t/m 54

PAG. 7

PAG. 15, 65

PAG. 63

PAG. 61, 72

PAG. 62

PAG. 9, 64

PAG. 21

JURK / TUNIEK



25 JACKJE ●●●
meten 34 t/m 54

1 JURK ●●●
meten 34 t/m 54

6 JURK ●●●
meten 34 t/m 54

19 JURK ●●●
meten 34 t/m 54

20 TUNIEK ●●●
meten 34 t/m 54

21 JURK ●●●
meten 34 t/m 54

PAG. 78 T/M 81

PAG. 9, 11

PAG. 8, 21

PAG. 21

PAG. 14, 71

PAG. 17

BLOUSE / TOP



22 JURK ●●●
meten 34 t/m 54

24 JURK ●●●
meten 34 t/m 54

7 BLOUSE ●●
meten 34 t/m 54

8 BLOUSE ●●
meten 34 t/m 54

10 TOP ●●●
meten 34 t/m 54

2 ROK ●●●
meten 34 t/m 54

5 ROK ●●●
meten 34 t/m 54

PAG. 16, 73

PAG. 78 T/M 81

PAG. 18, 70, 75

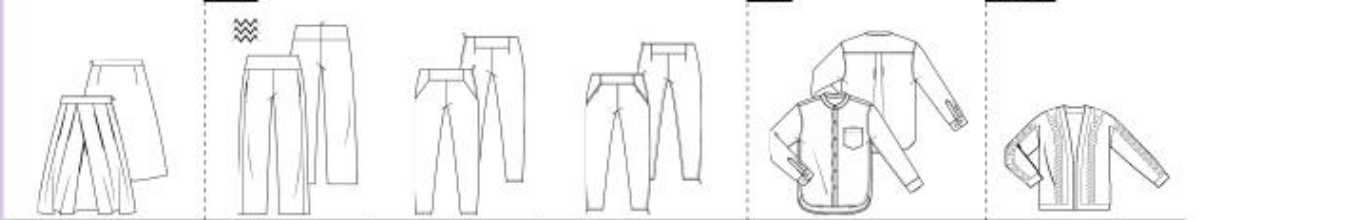
PAG. 9, 69

PAG. 10, 68

PAG. 72

PAG. 10

BROEK



9 ROK ●●
meten 34 t/m 54

4 BROEK ●●●
meten 34 t/m 54

11 BROEK ●●
meten 34 t/m 54

12 BROEK ●●●
meten 34 t/m 54

23 OVERHEMD ●●●
meten 46 t/m 58

26 VEST ●●●
meten 34 t/m 52

PAG. 68

PAG. 9

PAG. 18, 70

PAG. 69

PAG. 13

PAG. 24