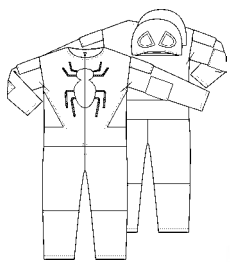


# Carnaval patroon





## Dit heb je nodig

104/110	116/122	128/134	140/146
Rode stof van 1.40 m breed			
0.85 m	0.90 m	0.95 m	0.95 m
Blauwe stof van 1.40 m breed			
0.70 cm	0.70 cm	0.70 cm	0.70 cm
Wattine			
20 cm	20 cm	20 cm	20 cm
Restje zwarte stof (spin)			

**Je hebt verder nodig:** tweezijdige versteviging • 1 rits van 40-40-45-45 cm • 1.30 cm band van 1 cm breed (spin) • 70 cm biaisband (muts) • zwarte textielstift • overtrekpapier • textielcarbon.

## Zo maak je het papieren patroon

- 1** voor-muts                      **3** spin  
**2** achter-muts

Teken de volgende patroondelen met behulp van de schematekening 1 op ware grootte.

- basis voorpand + achterpand
- basis mouw

Teken de volgende delen volgens de tekening 2 op de basisdelen. Het borststuk met riem en het onder-voorpand op het voorpand. De riem-achter en het onder-achterpand op het achterpand. Knip de panden op de getekende lijnen door. Je hebt nu aparte delen. Het boven-mouwstuk en het voor en achter binnen-mouwstuk op de mouw. Neem deze delen apart van de mouw over.

## Zo knip je de patroondelen

Vouw de stoffen en de wattine dubbel met de goede kant op elkaar.

**Knip uit de rode stof** Het borststuk met riem van het voorpand, de riem van het achterpand, het onder-voorpand, het onder-achterpand, de mouw, het boven-mouwstuk, de voor-muts **1** en de achter-muts **2**.

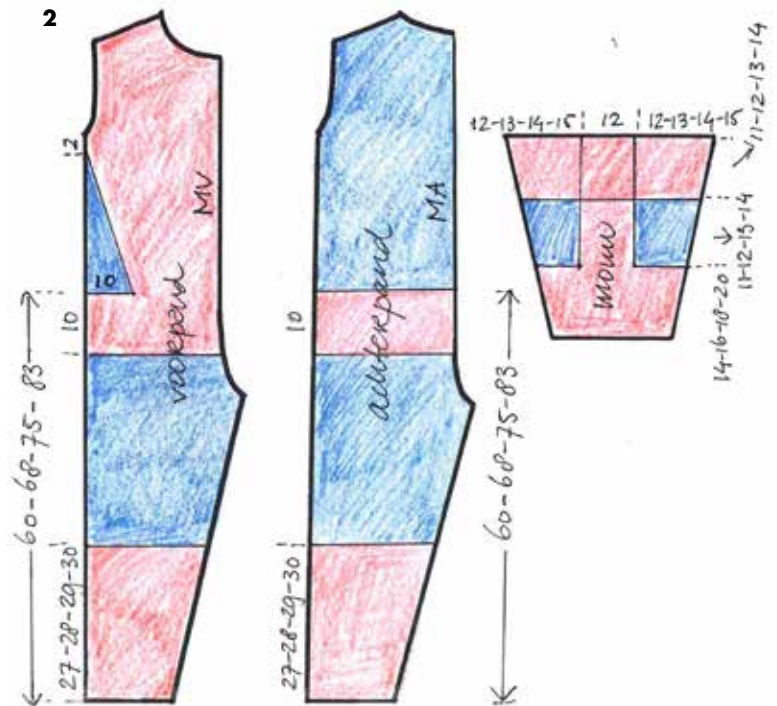
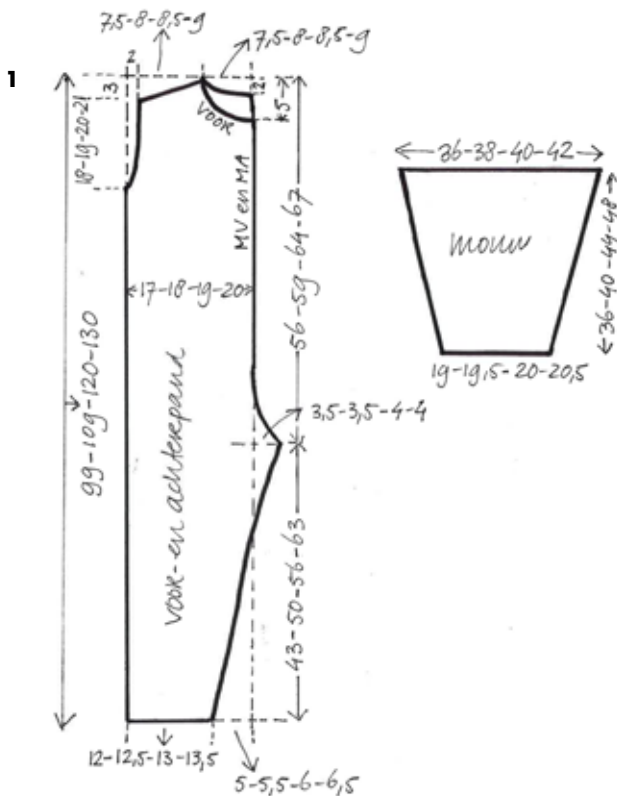
**Knip uit de blauwe stof** Het achterpand lijfje, het zijvoorpand, het tussen-voorpand, het tussen-achterpand, het voor en achter binnen-mouwstuk.

**Knip uit de wattine** Het boven-mouwstuk, het voor en achter binnen-mouwstuk.

## Zo zet je het model in elkaar

### Spin appliceren

1. De spin komt ± 7 cm onder de hals op het borststuk met riem. Teken de poten voor de spin **3** met behulp van textielcarbon op het voorpand. Naai het band aan weerszijden smal op de kant volgens de aangegeven lijnen op het voorpand.
2. Kijk voor de uitleg van het appliceren bij 'Carnaval algemeen' op pag. 64. Gebruik het restje zwarte stof en knip naad aan de middenvoorzijden. Appliqueer de spin **3** op het borststuk met riem.





### **Boven-mouwstuk en de binnen-mouwstukken**

3. Rijg de waffinedelen tegen de verkeerde kant van het boven-mouwstuk en het voor en achter binnen-mouwstuk. Verwerk deze delen verder als een stof.
4. Vouw de naad aan de zijranden en de onderrand van het boven-mouwstuk naar de verkeerde kant. Vouw de naad aan de boven-, de midden- en onderrand van de binnen-mouwstukken naar de verkeerde kant. Leg het boven-mouwstuk en de binnen-mouwstukken met de verkeerde kant op goede kant van de mouwen. Naai de randen smal op de kant vast.

### **Panden**

5. Naai het zij-voorpand in het borststuk met riem, knip hierbij de naad bij het hoekje schuin tot de patroonlijn in. Stik de naad met een enkel stiksel op het borststuk met riem door.
6. Naai de bovenrand van het tussen-voorpand en de onderrand van het borststuk met riem op elkaar. Stik de naad op het borststuk met riem door.
7. Naai de bovenrand van het onder-voorpand en de onderrand van het tussen-voorpand op elkaar. Stik de naad op het onder-voorpand riem door.
8. Naai de bovenrand van de riem-achter en de onderrand van het achterpand op elkaar. Stik de naad op de riem door.
9. Naai de bovenrand van het tussen-achterpand en de onderrand van de riem-achter op elkaar. Stik de naad op de riem door.
10. Naai de bovenrand van het onder-achterpand en de onderrand van het tussen-achterpand op elkaar. Stik de naad op het onder-achterpand door. Je hebt nu een heel voor- en achterpand.
11. Kijk voor de uitleg van textielstiften bij 'Carnaval algemeen' op pag. 64. Teken met de textielstift de lijnen van het web op het voorpand, het achterpand en de mouwen.

### **Panden**

12. Naai de middenvoornaad van het voorpand vanaf het split voor de rits. Vouw de middenvoornaden voor het split naar de verkeerde kant. Naai de rits onder de middenvoorranden.
13. Naai de middenachternaad van het achterpand. Naai de schouder- en de zijnaden van de panden. Naai de binnenbeennaad.
14. Vouw de halsnaad van de panden naar binnen. Stik de halsrand van de panden 0.5 cm vanaf de kant door. Je hebt nu de halsnaad vastgenaaid.

### **Mouwen**

15. Vouw de mouw dubbel. Naai de mouwnaad. Keer de mouw. Naai de mouw in het armsgat.

### **Zomen**

16. Kijk voor de uitleg bij 'Zichtbare zoom' op pag. 34. Naai een zoom van 1 cm breed in de onderrand van de pijpen en de mouwen.

### **Muts**

17. Knip de plaats van de ogen uit de voor-muts **1**. Begin boven aan de ogen met naaien en laat de naad aan het uiteinde van het biaisband loshangen. Naai een rand van het biaisband op de verkeerde kant langs de opening van het oog. Vouw het band om de rand naar de goede kant en speld het vast. Vouw de naden boven aan het oog schuin tegen elkaar. Vouw bij het hoekje onderaan het band schuin over elkaar. Naai de andere rand van het band met een inslag smal op de kant vast.
18. Stik de bovenrand van de voor- en achter-muts **1+2** op elkaar.
19. Naai een zoom van 1 cm breed in de onderrand van de muts.



140/146

128/134

116/122

104/110

2

MIDDENACHTER STOFVUW

