

# PATRONEN FEBRUARI 2017



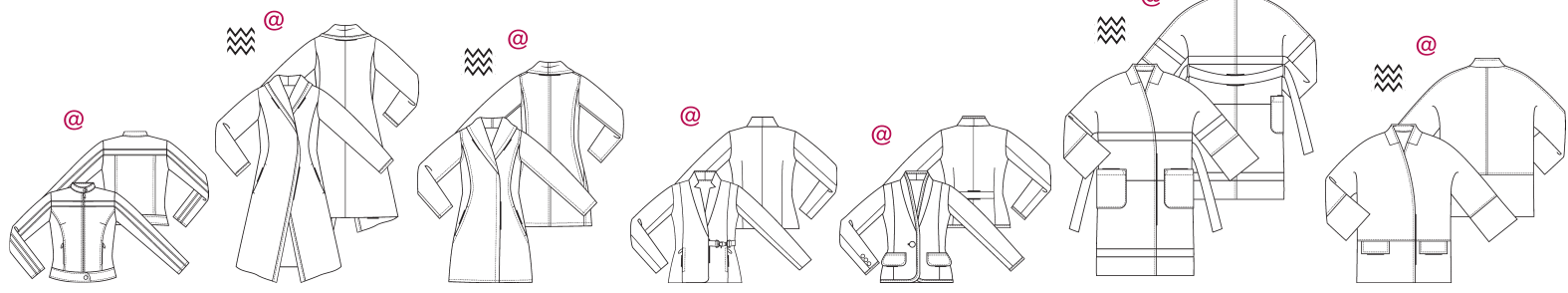
Gebruik voor dit patroon een rekbaar stof

Op deze pagina vind je een overzicht van alle modellen. De stippen geven de moeilijkheidsgraad aan. De paginacijfers verwijzen naar de foto's in het tijdschrift. De cijfers en letters op de patroondelen in het knipvoorbeeld corresponderen met de genoemde cijfers en letters in de werkvolgorde.



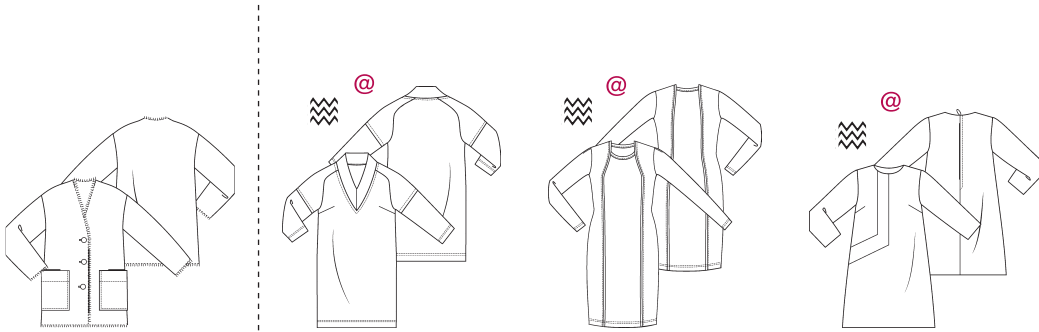
Deze patronen zijn ook online te bestellen op [www.knipmode.nl/shop](http://www.knipmode.nl/shop)

## JASJE / VEST / JAS



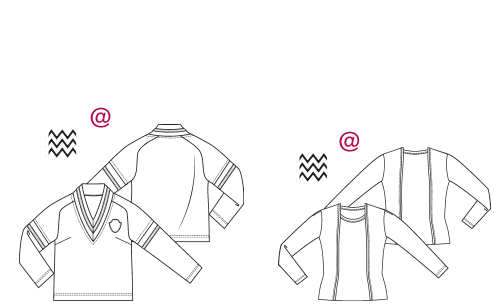
1 JASJE ●●● maten 34 t/m 54	10 VEST ●● maten 34 t/m 54	11 VEST ●● maten 34 t/m 54	15 JASJE ●●● maten 34 t/m 54	16 JASJE ●●● maten 34 t/m 54	21 JAS ●● maten 34 t/m 54	22 JAS ●●● maten 34 t/m 54
PAG. 7	PAG. 75	PAG. 16, 19	PAG. 8, 9	PAG. 14, 21	PAG. 65	PAG. 63

## JURK



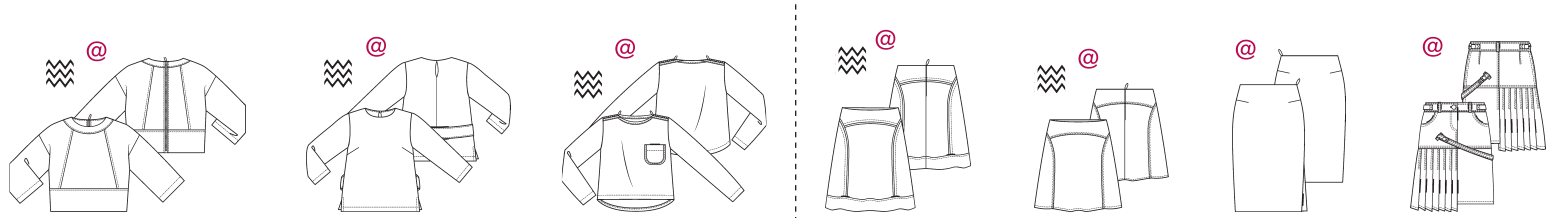
26 VEST ●● maten 34 t/m 54	4 JURK ●● maten 34 t/m 54	6 JURK ●●● maten 34 t/m 54	19 JURK ●● maten 34 t/m 54
PAG. 72	PAG. 62	PAG. 11, 18, 19, 77	PAG. 61

## TOP / SWEATER



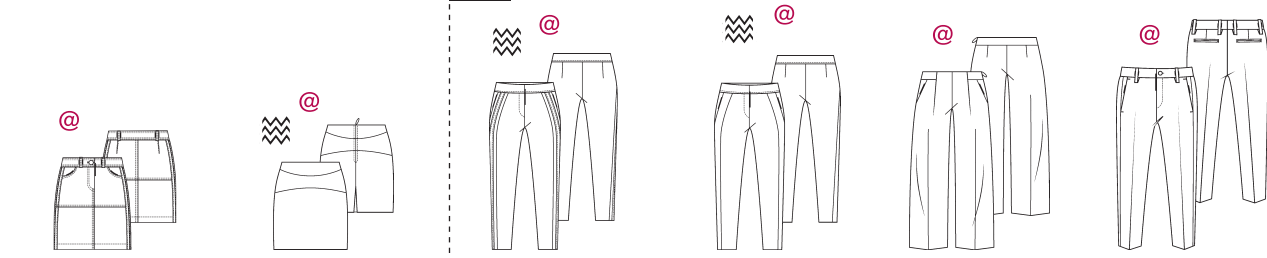
5 SWEATER ●● maten 34 t/m 54	7 TOP ●●● maten 34 t/m 54
PAG. 6, 74	PAG. 10, 14, 17, 76

## ROK



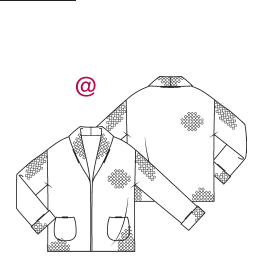
12 SWEATER ●● maten 34 t/m 54	20 TOP ●● maten 34 t/m 54	24 SWEATER ●●● maten 34 t/m 54	8 ROK ●●● maten 34 t/m 54	9 ROK ●●● maten 34 t/m 54	13 ROK ●●● maten 34 t/m 54	17 ROK ●●● maten 34 t/m 54
PAG. 23	PAG. 15, 16, 64	PAG. 78 T/M 81	PAG. 6, 9	PAG. 75, 76	PAG. 23	PAG. 14, 15, 66

## BROEK



18 ROK ●●● maten 34 t/m 54	25 ROK ●●● maten 34 t/m 54	2 BROEK ●●● maten 34 t/m 54	3 BROEK ●●● maten 34 t/m 54	14 BROEK ●●● maten 34 t/m 54	23 BROEK ●●● maten 46 t/m 58
PAG. 10	PAG. 78 T/M 81	PAG. 7, 64	PAG. 74	PAG. 17	PAG. 13

## BREIEN



27 VEST ●● maten 34 t/m 52
PAG. 24