

KNM1411_MODEL9

FOTO 1

Geef met een rijgdraad de plooi-lijnen A + B aan. Leg de voorpanden 1 op elkaar. Naai de kruisnaad C van de voorpanden 1 tot 3 cm vóór de binnenbeennaad D op elkaar.



KNM1411_MODEL9

FOTO 2

Leg de lijnen van plooï A van het voorpand 1 met de goede kanten op elkaar. Naai de plooïlijnen A op elkaar.



KNM1411_MODEL9

FOTO 2A

Vouw de plooidiepte naar de zijnaad E. Rijg de zijrand van de plooidiepte op de zijnaad E vast.



KNM1411_MODEL9

FOTO 3

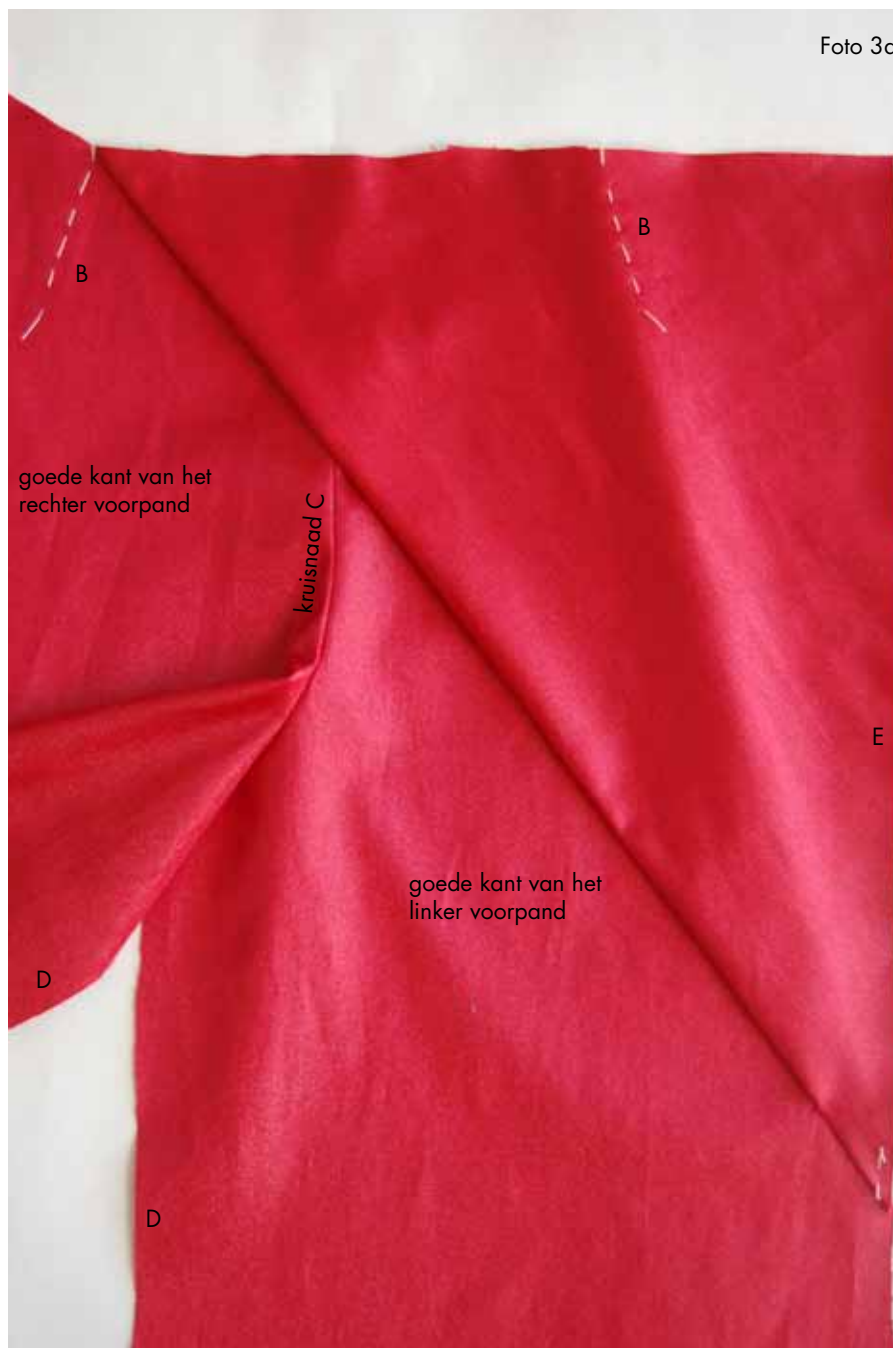
Vouw de lijnen van de plooi B van het linker voorpand 1 met de verkeerde kanten op elkaar. Speld de plooidiepte aan de bovenrand op elkaar vast.



KNM1411_MODEL9

FOTO 3A

Vouw de plooidiepte naar het rechter voorpand.



KNM1411_MODEL9

FOTO 3B

Speld en rijg de bovenrand van de plooidiepte op de bovenrand van het voorpand vast.



KNM1411_MODEL9

FOTO 4

Verwerk de plooien A + B van het rechter voorpand op dezelfde wijze als het linker voorpand, maar vouw de ploi B naar het linker voorpand.

