

Knipmode

blad 1 van 2



IN SAMENWERKING MET



Trui 133

MATEN: A)34/36-B)38/40-
C)42/44-D)46/48-E)50/52

PARTNER 3,5 (PHILDAR)

TRICOTSTEEK EN BOORDSTEEK

BREINAALDEN: 3 EN 3,5

MARKEERINGEN

Materiala (aantal bollen)

KWALITEIT	KLEUR	34/36	38/40	42/44	46/48	50/52
PARTNER 3,5	MURE	11	12	12	13	14

Samenstelling van het model 50% polyamide
25%kamwol-25% acryl

Benodigdheden

Nld nr 3
Nld nr 3,5
Markeerringen

Gebruikte steken

Boordst. 1/1
Boordst.2/2
Av. Tricotst.
Meerd op 2 st. vd kanten

Proeflapje

Belangrijk en onmisbaar om een breiwerk in
de juiste afmetingen te verkrijgen.
10cm av. tricotsteek nld. nr 3,5=23 st. en
30 nld.

Machineregelingen

De boordst 2/2 en de boordst. 1/1 van de
halsbies worden gebreid met regeling nr 9,
afstand naaldenbedden nr 3.
De tricotst. en de boordst. 1/1 van het lijfje
worden gebreid met regeling nr 12.

WERKWIJZE

Rugpand

Zet a)120st.-b)128 st.-c)136st.-d)148
st.-e)160 st. op met de nld. nr 3 en br. 7 cm
(22 nld.) boordst. 2/2: begin en eindig de
1e nld. en alle oneven nld. (goede kant vh
werk) met 3r. st.

Br. daarna av. tricotst. met de nld nr 3,5 en
maak in de 1e nld. a)b)c)e) 1 meer. -d)1
mind.
U hebt a)121 st.-b)129st.-c)137st.-d)147st.-
e)161st.

Op 28 cm (84 nld.) h. na de boordst. de
kantsteken met een gekleurd draadje of met
een markering merken om de armsgaten aan
te duiden en rechtdoor br.

Op a)44cm (132nld)-b)44,5cm (134nld)-
c)46cm (138 nld)-d)47cm (140nld) -e)48cm
(144 nld) h. na de boordst. , boordst. 1/1
br.: begin en eindig de 1e nld. en alle
oneven nld. (goede kant vh werk) met 2r. st.

Op a)49cm (148 nld)-b)50cm (150nld)-
c)51cm (154 nld.)-d)52cm (156nld)-e)53cm
(160nld) h. na de boordst. vd onderkant,
voor de schouders ied. 2e nld. aan weersz.
afk.:
a)5x5st. en 2x6st.
b)1x5st. en 6x6st.
c)4x6st. en 3x7st.
d)7x7st.
e)7x8st.

Ondertussen, op a)51cm (154nld)-b)52cm
(156nld)-c)53cm (160nld)-d)54cm (162nld)-
e)55cm (166 nld) h. na de boordst. vd
onderkant voor de hals de midd. a)b)c) 19
st.-d)e) 21st. afk., ied. deel apart verder br.
en ied. 2e nld. aan halszijde afk.: 1x8st. en
1x6 st.

Werk de andere halszijde op dezelfde
manier af.

Voorpand

Zet a)120st.-b)128st.-c)136st.-d)148st.-
e)160st. op met de nld. nr 3 en br. 5 cm
(16nld) boordst. 2/2: begin en eindig de 1e
nld. en alle oneven nld. (goede kant vh werk)
met 3 r. st.

Br. daarna av. tricotst. met de nld. nr. 3,5 en
maak in de 1e nld. a)b)c)e) 1 meer. -d)1
mind.

U hebt a)121st.-b)129st.-c)137st.-d)147st.-
e)161st.

Op 28 cm(84nld) h. na de boordst., de
kantsteken met een gekleurd draadje of met
een markeerring merken om de armsgaten
aan te duiden en rechtdoor br.

Op a)36,5cm (110nld)-b)37,5cm(112nld)-
c)38,5cm (116nld)-d)39,5cm (118nld)-

Knipmode

blad 2 van 2



IN SAMENWERKING MET



WOL
PLEIN.NL

e)40,5cm (122nld) h. na de boordst., de midd. st. in boordst. 1/1 br., en de rest vd steken in av. tricotst. op basis vh telpatroon voor de fantasiepunt.

Op a)41cm (124nld)-b)42cm (126nld)-c)43cm (130nld)-d)44cm (132nld)-e)45cm (136nld) h. na de boordst. vd onderkant, voor de hals de midd. a)b)c)21 st.-d)e)23 st. afk., ied. deel apart verder br. en ied. 2e nld. aan halszijde afk.: 1x2 st., 7x1 st., daarna ied. 4e nld.: 4x1st.

Ondertussen, op a)44cm (132nld)-b)44,5cm (134nld)-c)46 cm(138nld)-d)47cm (140nld)-e)48cm (144nld) h. na de boordst. vd onderkant, alle st. in boordst. 1/1 br. en 2r. st. plaatsen aan de goede kant, zijde van het armsgat.

Op a)49cm (148nld)-b)50cm (150nld)-c)51cm (154nld)-d)52cm (156nld)-e)53cm (160nld) h. na de boordst. vd onderkant, voor de schouder ied. 2e nld. aan de zijde vh armsgat afk.:

a)5x5st. en 2x6st.

b)1x5st. en 6x6st.

c)4x6st. en 3x7st.

d)7x7st.

e)7x8st.

Werk de andere halszijde op op dezelfde wijze af.

Mouwen

Zet a)78st.-b)82st.-c)90st.-d)94st.-e)98st. op met de nld. nr 3 en br. 15 cm (44nld) boordst. 2/2: begin en eindig de 1e nld. en alle oneven nld. (goede kant vh werk) met 2r. st.

Br. daarna av. tricotst. Met de nld. nr 3,5 en verdeel in de 1e nld.: c)d)e) 2 mind.

U hebt a)78st.-b)82st.-c)88st.-d)92st.-e)96st.

Maak op 14 cm (42nld) h. na de boordst. aan weersz. op 2 st. vd kanten: 1x 1 meerd., daarna:

a)ied. 8e nld:6x1 meerd. En ied. 6e nld.:2x1 meer.

b)ied. 8e nld:5x1 meerd. En ied. 6e nld:3x1 meerd.

c)ied. 8e nld:4x1 meerd. En ied. 6e nld:4x1 meerd.

d)ied. 8e nld:2x1 meerd. En ied. 6e nld:6x1 meerd.

e)ied. 6e nld:8x1 meerd.

U hebt a)96st.-b)100st.-c)106st.-d)110st.-e)114st.

Kant op a)36 cm (108 nld)-b)35,5 cm (106nld)-c)34,5 cm (104 nld)-d)38,5cm (100nld)-e)31,5 cm (94nld) h. na de boordst., alle st. af.

Brei een tweede zelfde mouw.

Halsbies

Zet a)b)c) 134 st. -d)e) 138 st. op met de nld. nr 3 en br. 2 cm (6 nld) boordst. 1/1.

Brei daarna 1 nld. r. aan de goed kant en enkele nld. tricotst. in een andere kleur. Pers deze nld. tricotst. op: bij de steek per steek afwerking worden ze uitgehaald tot aan de basiskleur.

Afwerking

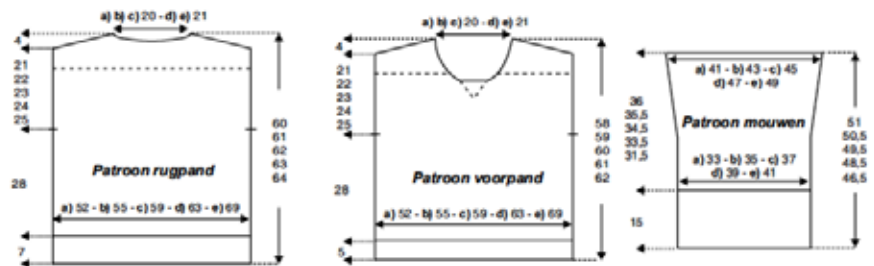
Sluit de schoudernaden.

Naai de mouwen tussen de gemerkte steken van rug- en voorpand.

Sluit de zijnaden; laat hierbij de boordst. vd onderkant vrij.

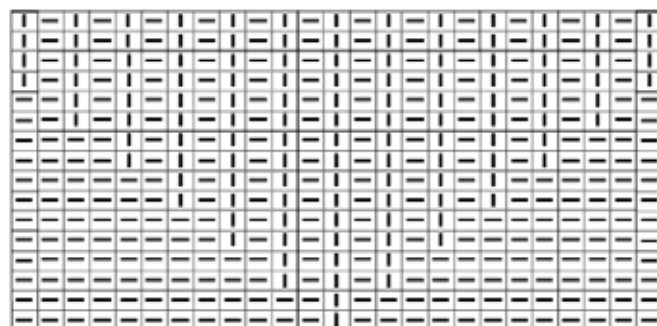
Sluit de onderkant vd mouwen.

Naai de halsbies per steek met stiksteken aan de goede kant vh werk.



Alle vermelde cijfers stemmen overeen met de patroonmaten in centimeter, zowel in de breedte als in de hoogte

Telpatroon van de fantasiepunt



middelste steek

Legenda

- = r. st. aan de goede kant of av. aan de av. kant
- = av. st. Aan de goede kant of r. aan de av. kant