

Knipmode

blad 1 van 1



IN SAMENWERKING MET



WOL
PLEIN.NL



Tas 132

34 CM X 34 CM

LAMBSWOOL (PHILDAR)

KABELSTEEK

BREINAALDEN 5, HAAKNAALD 4
EN EEN KABELNAALD

Materialen

- Kwaliteit Lamswol van Phildar (51% lamswol en 49% acryl): 2 bollen kl.
- Écureuil; 2 bollen kl. Chanvre; 2 bollen kl. Kaki; 2 bollen kl. Taupé
- Breinaalden nr 5
- Kabelnaald
- Haaknaald nr 4

Gebruikte steken

fantasiest.: zie telpatroon en legendes v. (vaste)

Proeflapje

Onmisbaar voor het verkrijgen van een breiwerk in de juiste afmetingen. De 27 st. en 30 nld. van de fantasiest. breinld. nr 5 = 12 cm zijkant

Werkwijze

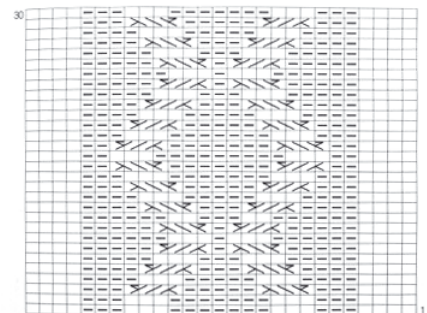
Zet 27 st. op met de breinld. nr 5, kl. Écureuil (dubbeldraads) en br. in fantasiest. Op 12 cm (30 nld.) tot. hoogte, de st. soepel afk. Br. 3 vierkanten, kl. Écureuil (dubbeldraads), 2 vierkanten kl. Chanvre (dubbeldraads), 5 vierkanten kl. Kaki (dubbeldraads), 3 vierkanten kl. Taupé (dubbeldraads).

Afwerking

Naai de vierkanten aan elkaar en volg hierbij het afwerkingsschema. Maak met de haaknld. nr 4 en 2 draden kl. Chanvre (samengehaakt) 51 v. bovenaan de handtas (hetzij 25 v. op de 1e afschuining, 1 v. in het midden en 25 v. op de 2e afschuining). Hk. 4 tr. v. in tot., daarna het werk afk. Ga op dezelfde manier te werk voor de andere kant van de handtas.

Maak met de haaknld. nr 4 en 2 draden kl. Chanvre (samengehaakt) het handvat als volgt: neem 25 v. in de zijkant van de hand-

tas op, 4 v. in de afwerkingsbies, maak een ketting van 110 l., 4 v. in de 2e afwerkingsbies, 50 v. in de 2e en 3e zijkant van de handtas, 4 v. in de afwerkingsbies, 110 l., 4 v. in de laatste afwerkingsbies en 25 v. in de laatste zijkant van de handtas (hetzij een tot. van 336 v.). Hk. v. gedurende 4 tr., daarna het werk afk.



. st. aan de goede kant of av. st. aan de av. kant
- av. steek aan de goede kant of r. st. aan de av. kant
>>>< 4 st. naar rechts gekruist: plaats 1 st. op een kabelnld. achter het werk, br. de volg. 3 st. r., daarna de st. van de kabelnld. av.
>>>< 4 st. naar links gekruist: plaats 3 st. op een kabelnld. voor het werk, br. de volg. st. av., daarna de 3 st. van de kabelnld. r.

