



knippie

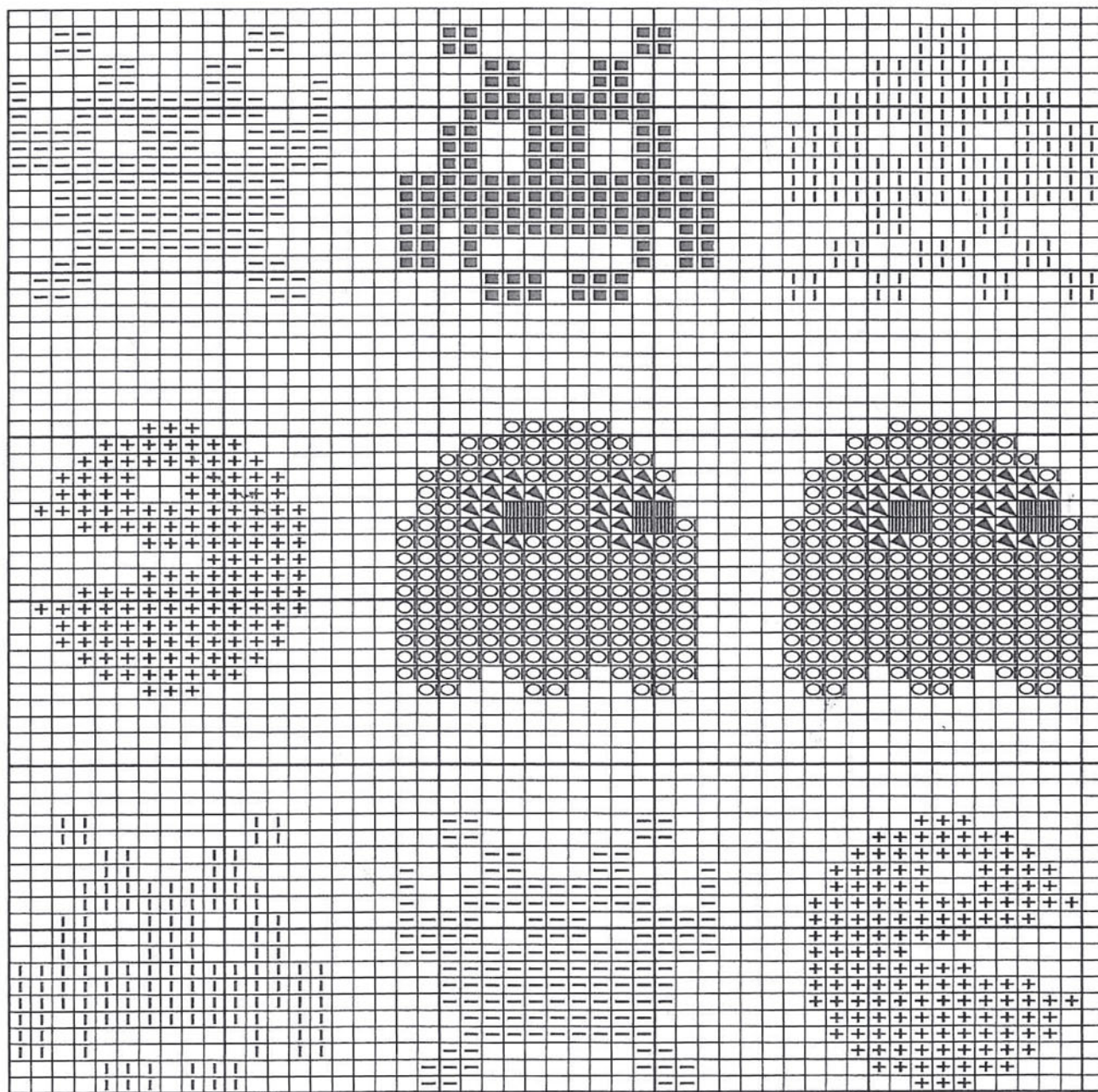
KNIPPIE 5 OKTOBER/NOVEMBER 2012

model 39

Telpatroon jacquard voorpand maten 104/110

Eindig in tricotsteek, kleur MINERALI.

66 naalden



51 steken

☐ = kleur MINERALI

⊕ = kleur MIEL of ORGE

⊗ = kleur ACIER

⊖ = kleur VERMILLON

▒ = kleur LAGON

◻ = kleur ECRU (CRAIE)

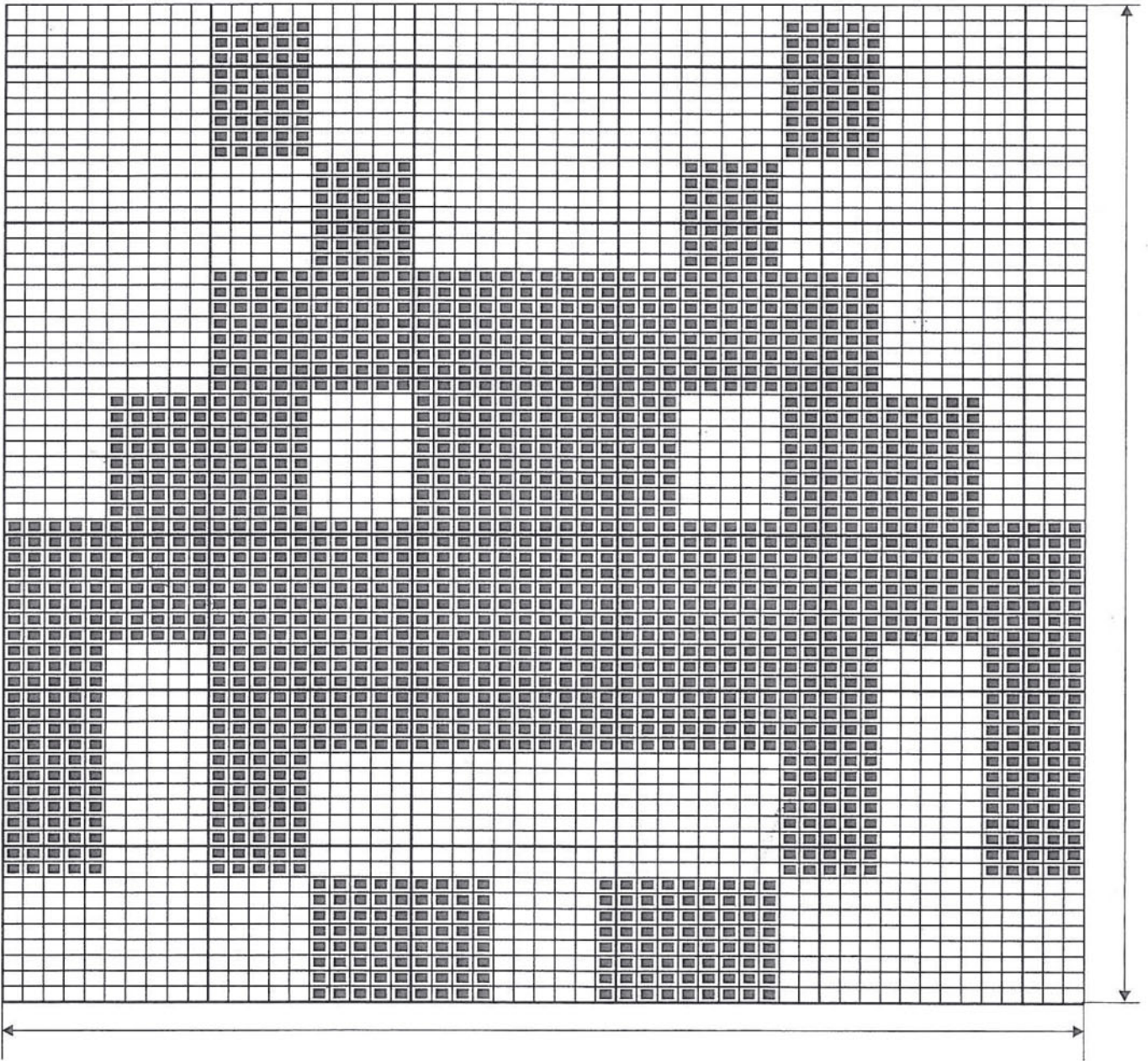
▮ = kleur BILLARD

▨ = kleur NOIR

Telpatroon jacquard ruggand maten 104/110

Eindig in tricotsteek, kleur MINERAL.

64 naalden



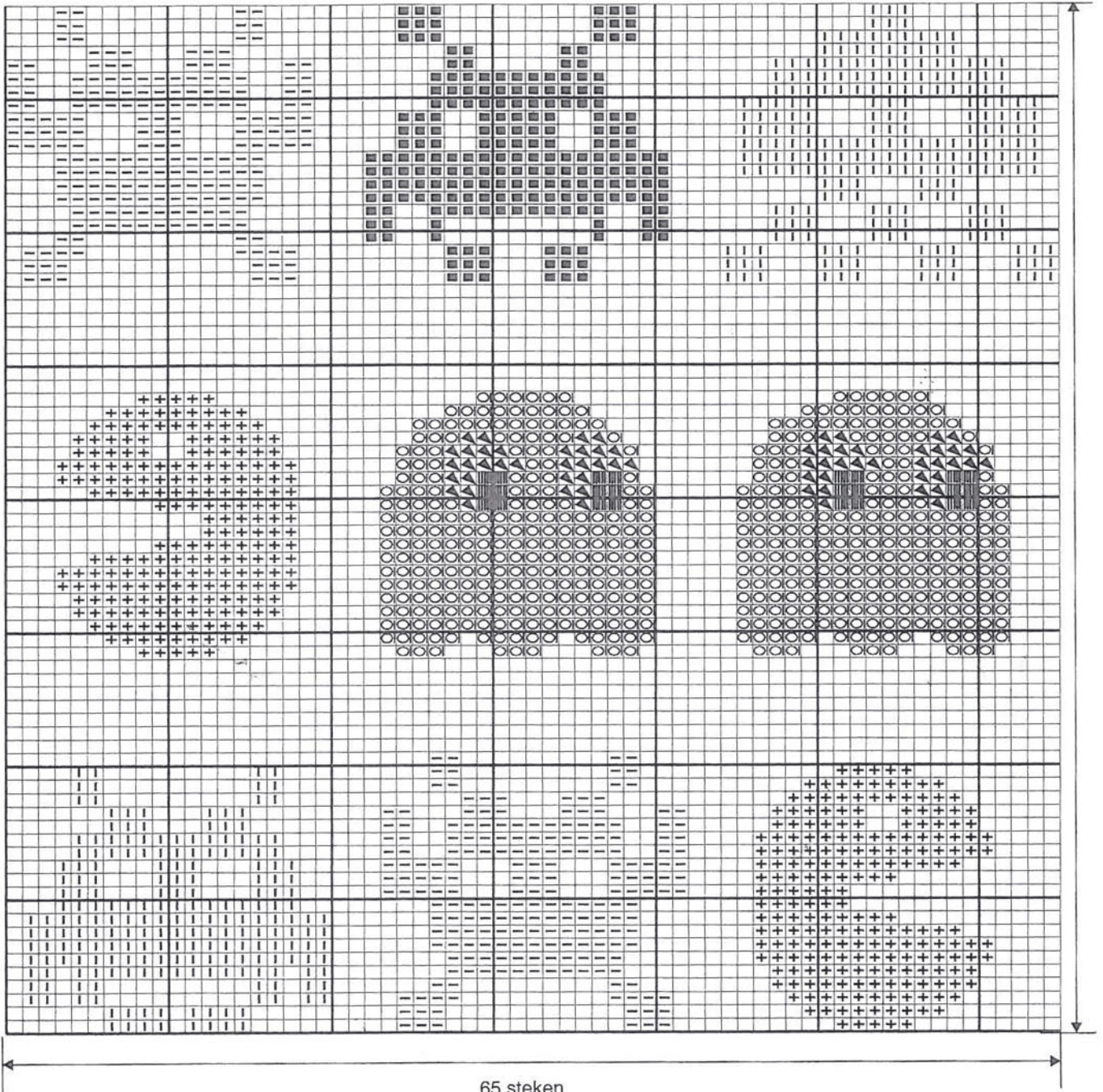
53 steken

□ = kleur MINERAL

■ = kleur LAGON

Telpatroon jacquard voorpand maten 116/122 en 128/134

Eindig in tricotsteek, kleur MINERAL. 77 naalden



□ = kleur MINERAL

⊕ = kleur MIEL of ORGE

⊙ = kleur ACIER

▬ = kleur VERMILLON

■ = kleur LAGON

◀ = kleur ECRU (CRAIE)

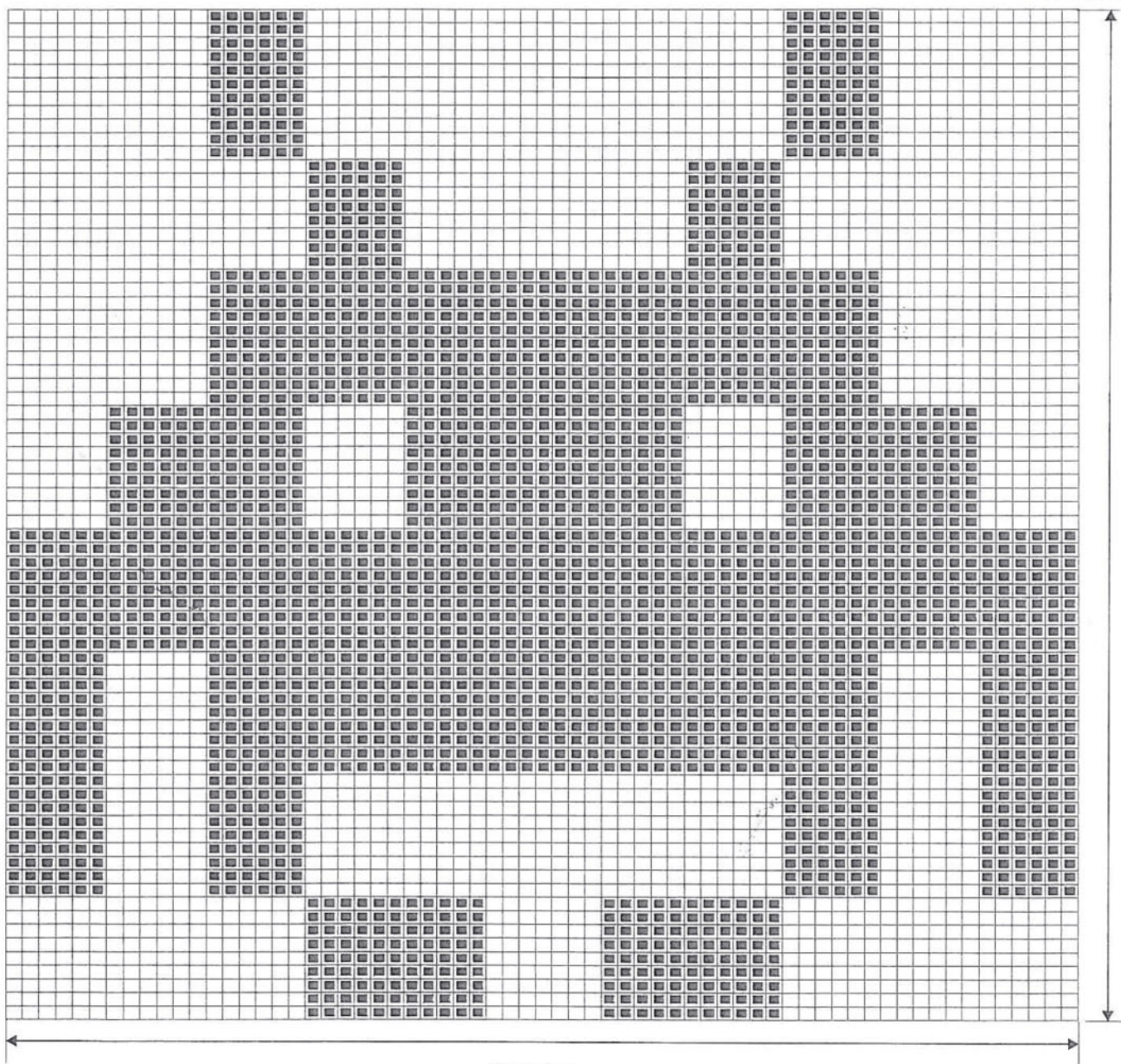
▮ = kleur BILLARD

▨ = kleur NOIR

Telpatroon jacquard rugpand maten 116/122 en 128/134

Eindig in tricotsteek, kleur MINERAL.

74 naalden



65 steken

□ = kleur MINERAL

■ = kleur LAGON

Leuk dit model, speciaal ontworpen voor KNIPPIE. Je mag het vrij gebruiken en zoveel je maar wilt. Maar let op, de rechten blijven bij KNIPPIE/Sanoma Media en haar ontwerpers. Downloaden en gebruik is alleen toegestaan voor privégebruik en niet voor commerciële doeleinden. Dank jullie wel!