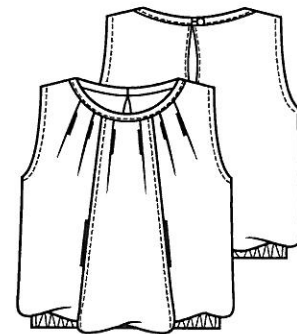


Knipmode

Juli 2012 Model 27



DIP AND DYE VOOR TOP 27

- * Gebruik voor de top witte zijde of katoen.
- * Knip de delen ruim uit de stof en werk de randen af tegen het rafelen.
- * Maak in een grote pan eerst de lichtgroene verf aan (zie de gebruiksaanwijzing op de verpakking) en zet een emmer water klaar.
- * Vouw de delen in de breedte bij elkaar: houd hierbij de onderranden gelijk.
- * Doop de delen een kwartier lang tot ongeveer halverwege in het verfbad.
- * Hang de delen met het ongeverfde deel over de rand van de emmer en spoel de meeste verfstof eruit.
- * Maak in een grote pan de donkergroene verf aan.
- * Houd het onderste stukje van de delen, ongeveer voor een kwart deel, weer een kwartier in dit verfbad.
- * Spoel eerst voorzichtig de meeste verfstof uit het onderste deel en spoel daarna de delen nog eens een aantal keren in een emmer met koud water.
- * Strijk de stof.
- * Knip de delen volgens het patroon + naden en zomen uit de stof.