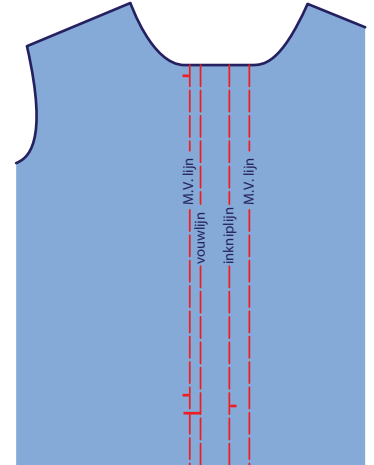
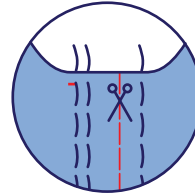
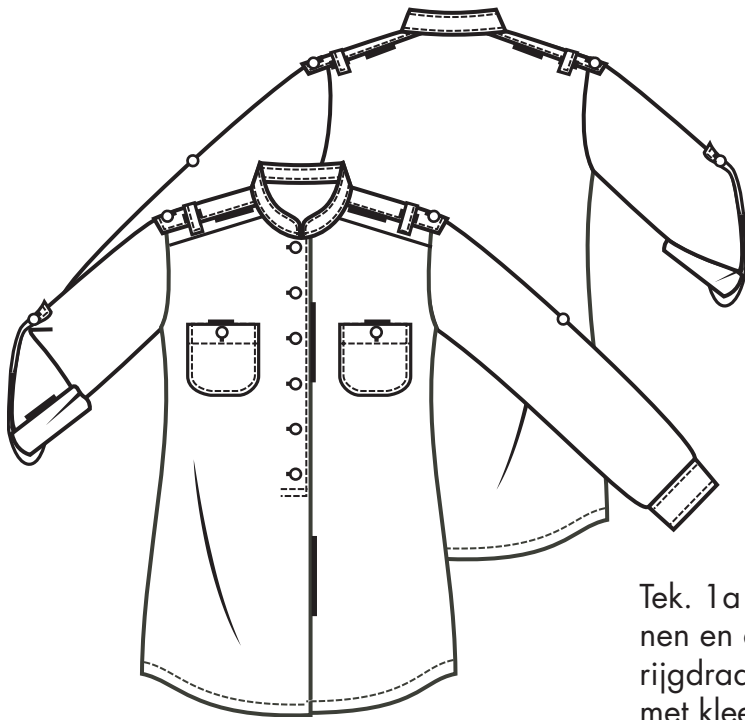
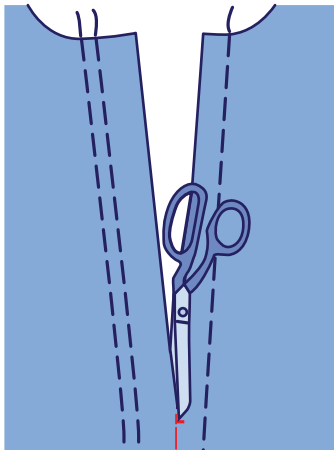


# Knipmode

Model 11 en 12 Februari 2012  
**Knoopsluiting met plooi**

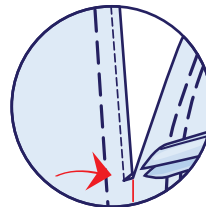
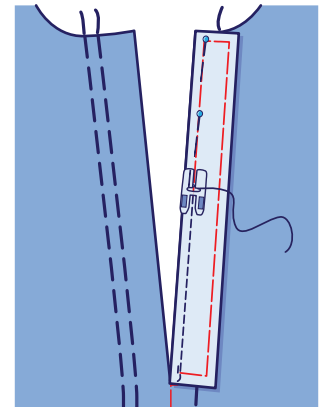


Tek. 1a Geef de middenvoorlijnen en de vouwlijn met een rijgdraad aan. Geef het splitteken met kleermakerspotlood aan.

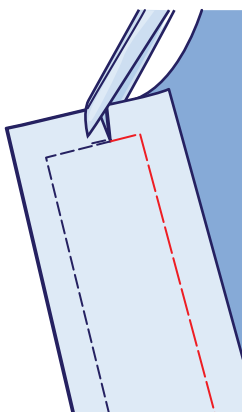


Tek. 1b Knip het voorpand op de aangegeven knijplijn tot het splitteken in.

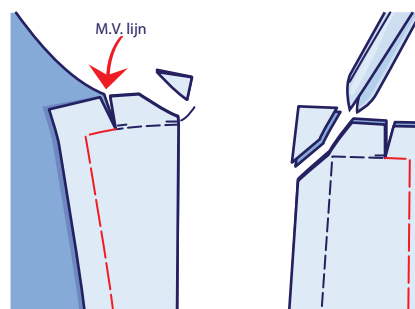
Tek. 2a Speld, rijg en stik het linkerbeleg langs de linker voorrand voorpand en aansluitend tot middenvoor langs de hals.



Tek. 2b Knip de naad van het linkervoorpand aan de onderkant op het splitteken in.



Tek. 2c Knip de halsnaad schuin naar de middenvoorlijn tot het stiksel in.

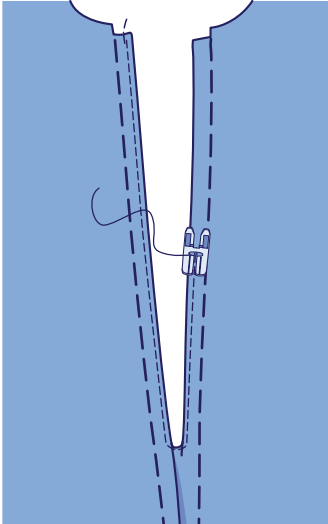


Tek. 2d Vouw het rechterbeleg naar de goede kant. Stik het rechterbeleg tot middenvoor langs de hals. Knip de halsnaad schuin naar middenvoor tot het stiksel in. Knip de naden bij de hoeken schuin af.

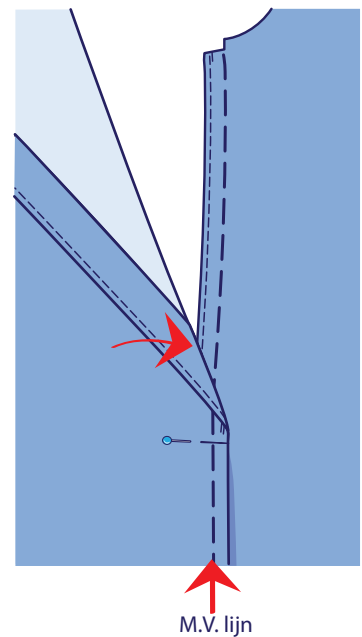
# Knipmode

Model 11 en 12 Februari 2012

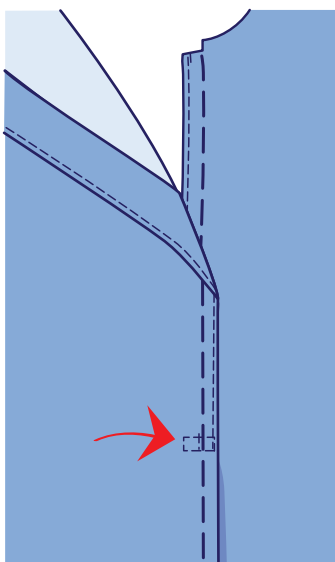
## Knoopsluiting met plooi



Tek. 3 Keer aan de bovenkant de beleggen en vouw ze verder naar binnen. Stik de splitranden smal op de kant door.



Tek. 4 Vouw het rechtervoorpand op het linkervorband; houd hierbij de middenvoorlijnen op elkaar en zet ze aan de onderkant bij het splitteken op elkaar vast.



Tek. 5 Stik het rechtervoorpand aan de onderkant van het split met een dubbel stiksel, volgens de aangegeven lijn, op het voorpand door; stik hierbij de onder-slag van het linkervorband vast.