

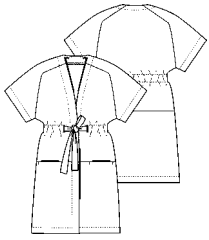


Gebruik voor dit patroon een rekbare stof

Alle patronen zijn ook te bestellen in onze webshop op [knipmode.nl/shop](http://knipmode.nl/shop)

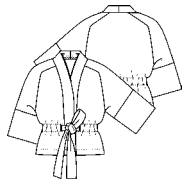
Op deze pagina vind je een overzicht van alle modellen. De stippen geven de moeilijkheidsgraad aan. De paginacijfers verwijzen naar de foto's in het tijdschrift. De cijfers en letters op de patroondelen in het knipvoorbeeld corresponderen met de genoemde cijfers en letters in de werkvolgorde.

## VEST / KIMONOJASJE



14 VEST ●●  
maten 34 t/m 54

PAG. 76 T/M 79



16 KIMONOJASJE ●●  
maten 34 t/m 54

PAG. 21, 62

## POLOJURK / JURK / KIMONOJURK / OVERHEMDJURK / DJELLABA



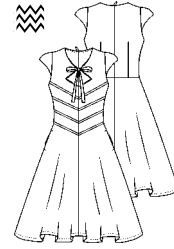
1 POLOJURK ●●●  
maten 34 t/m 54

PAG. 22



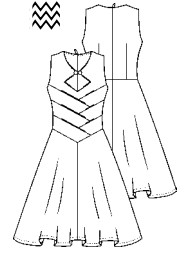
3 JURK ●●●  
maten 34 t/m 54

PAG. 14, 73



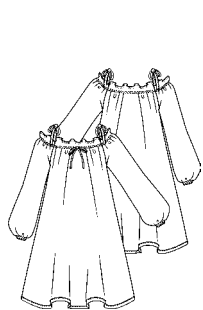
4 JURK ●●●●  
maten 34 t/m 54

PAG. 8



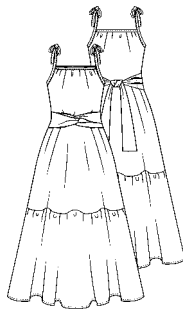
5 JURK ●●●●  
maten 34 t/m 54

PAG. 69



7 JURK ●●●  
maten 34 t/m 54

PAG. 6



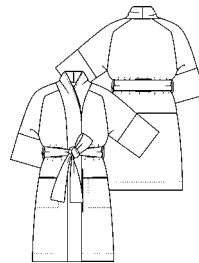
8 JURK ●●  
maten 34 t/m 54

PAG. 13, 65



10 JURK ●●  
maten 34 t/m 54

PAG. 12, 19, 71



15 KIMONOJURK ●●  
maten 34 t/m 54

PAG. 9, 61



17 JURK ●●  
maten 34 t/m 54

PAG. 12, 76 T/M 79



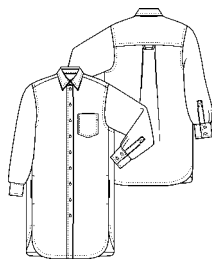
18 JURK ●●●  
maten 34 t/m 54

PAG. 10, 75



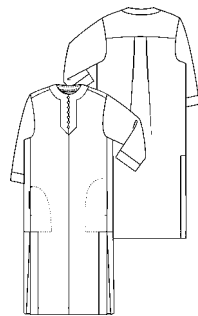
19 JURK ●●●  
maten 34 t/m 54

PAG. 16



20 OVERHEMDJURK ●●●  
maten 34 t/m 54

PAG. 10



21 DJELLABA ●●●  
maten 34 t/m 54

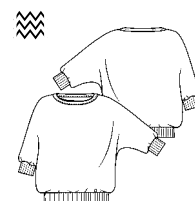
PAG. 9, 63

## TOP



9 TOP ●●●  
maten 34 t/m 54

PAG. 60



11 TOP ●●  
maten 34 t/m 54

PAG. 18, 70

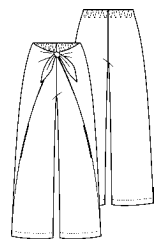
## ROK



6 ROK ●●●  
maten 34 t/m 54

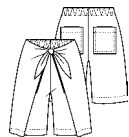
PAG. 74

## BROEK / SHORT



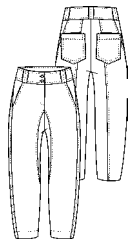
12 BROEK ●●  
maten 34 t/m 54

PAG. 18, 62



13 SHORT ●●  
maten 34 t/m 54

PAG. 60



22 BROEK ●●●  
maten 34 t/m 54

PAG. 21, 70

## BADPAK



2 BADPAK ●●●  
maten 34 t/m 54

PAG. 64

### Moeilijkheidsgraad van de patronen

- Bijna geen ervaring
- Weinig ervaring
- Meer ervaring
- iets meer ervaring
- Voldoende ervaring